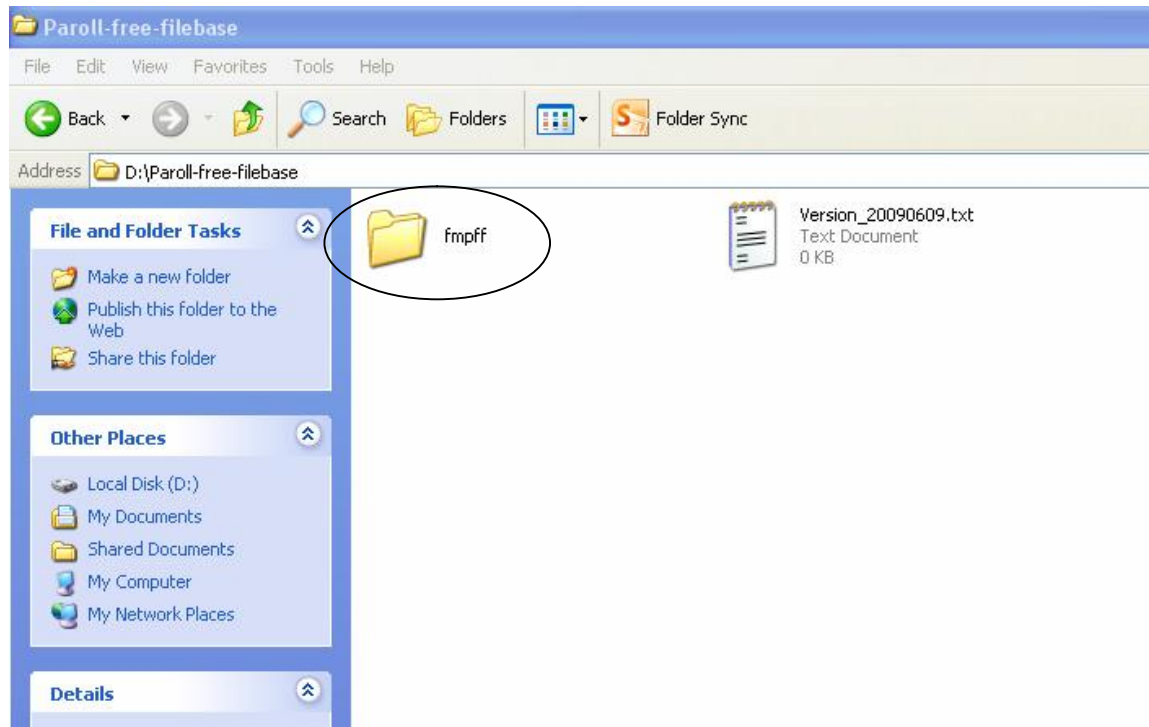
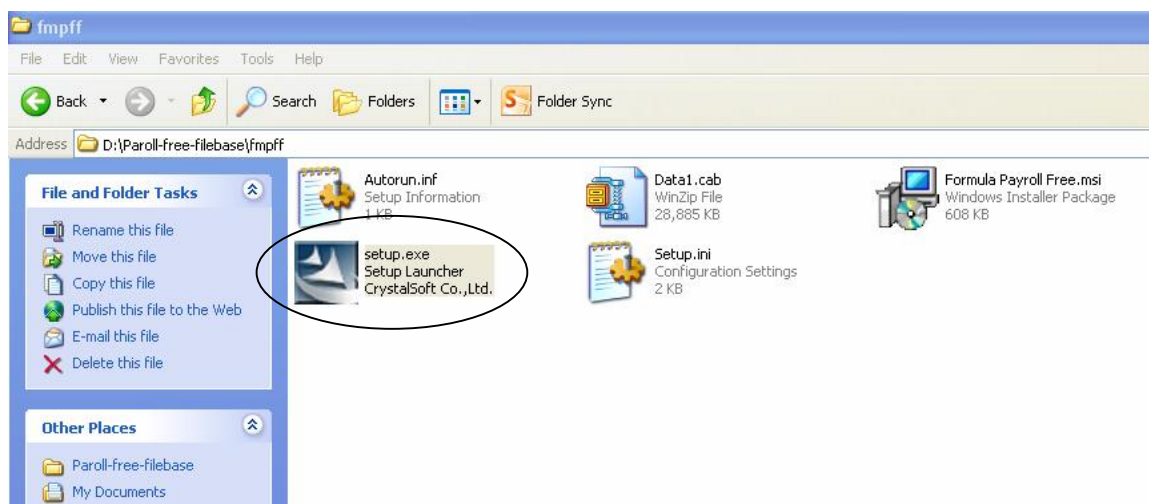


# ขั้นตอนการติดตั้งโปรแกรม **Formula Payroll Free**

1. เมื่อดาวน์โหลดมาแล้วให้ทำการ **Extract files** ออกมาจะมี **Folder** ชื่อ **Payroll-free-filebase** ให้ดับเบิลคลิกเข้าไปจะเจอ **Folder** ชื่อ **fmpff** ให้ดับเบิลคลิกเข้าไป (ตามรูป)



2. ให้ **Double Click** ที่ File ชื่อ **Setup.exe** เพื่อเข้าสู่กระบวนการติดตั้ง



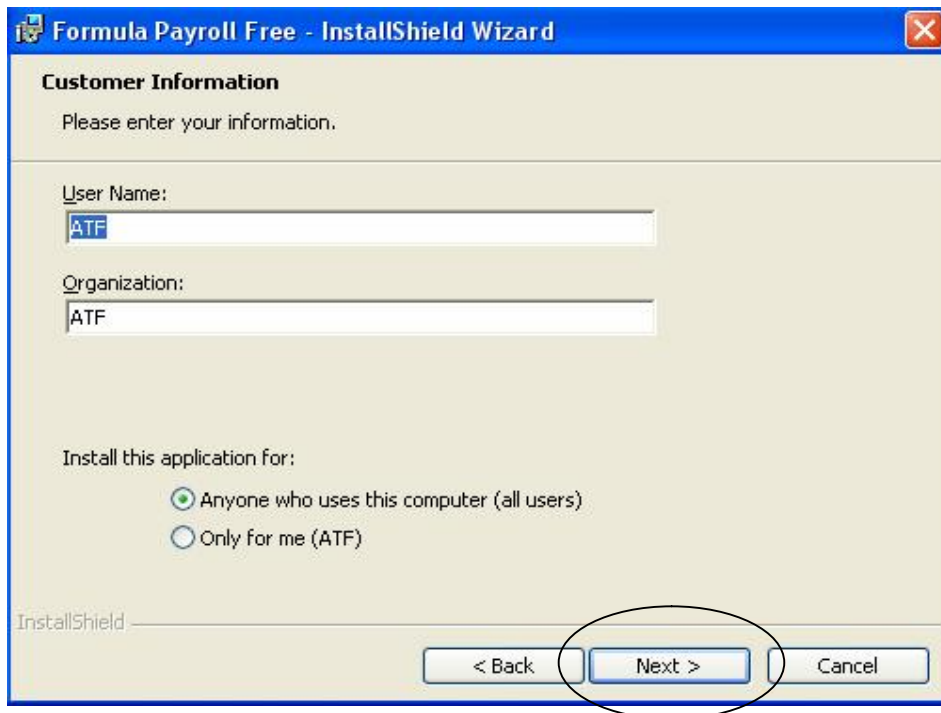
3. Click ที่ปุ่ม Next เพื่อเข้าสู่ขั้นตอนถัดไป



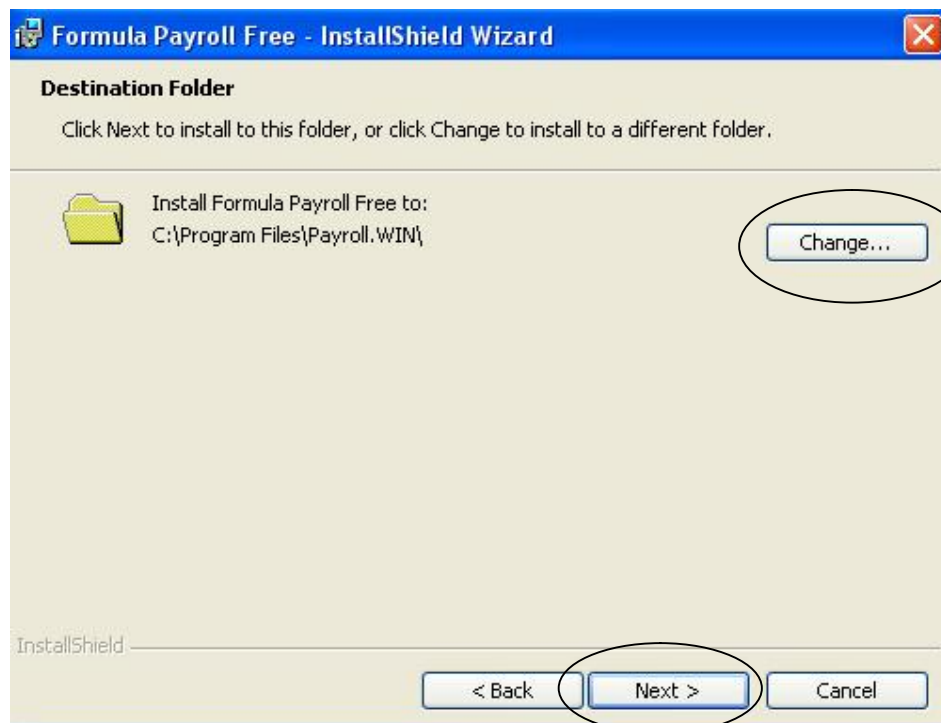
4. หน้าถัดมาจะเป็นการแจ้งรายละเอียดเกี่ยวกับลิขสิทธิ์ในตัวโปรแกรม (End User License Agreement) หากอ่านทำความเข้าใจเรียบร้อยแล้วให้ click ที่ I accept the terms in the license agreement.



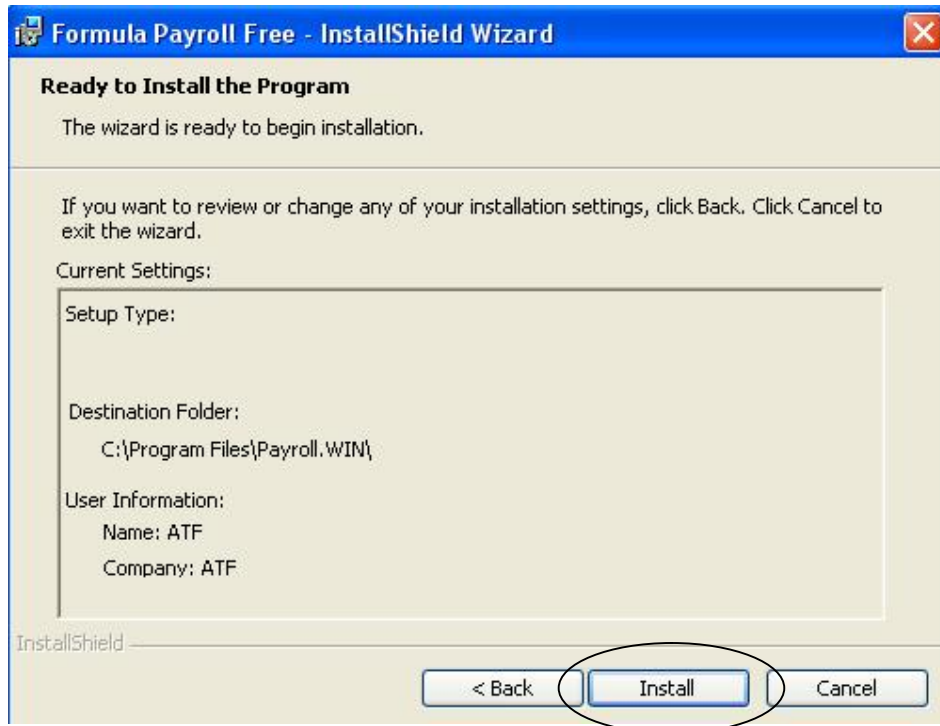
5. เข้าสู่หน้าจอให้กรอกรายละเอียดทั้งผู้ใช้งาน **User Name** และองค์กร **Organization** ที่ใช้งานโปรแกรม และเลือกที่ **Anyone who use this computer (all users)** เพื่อให้ทุก **User** สามารถใช้งานโปรแกรมที่ติดตั้งไว้ได้ จากนั้น **Click** ที่ปุ่ม **Next** เพื่อเข้าสู่ขั้นตอนถัดไป



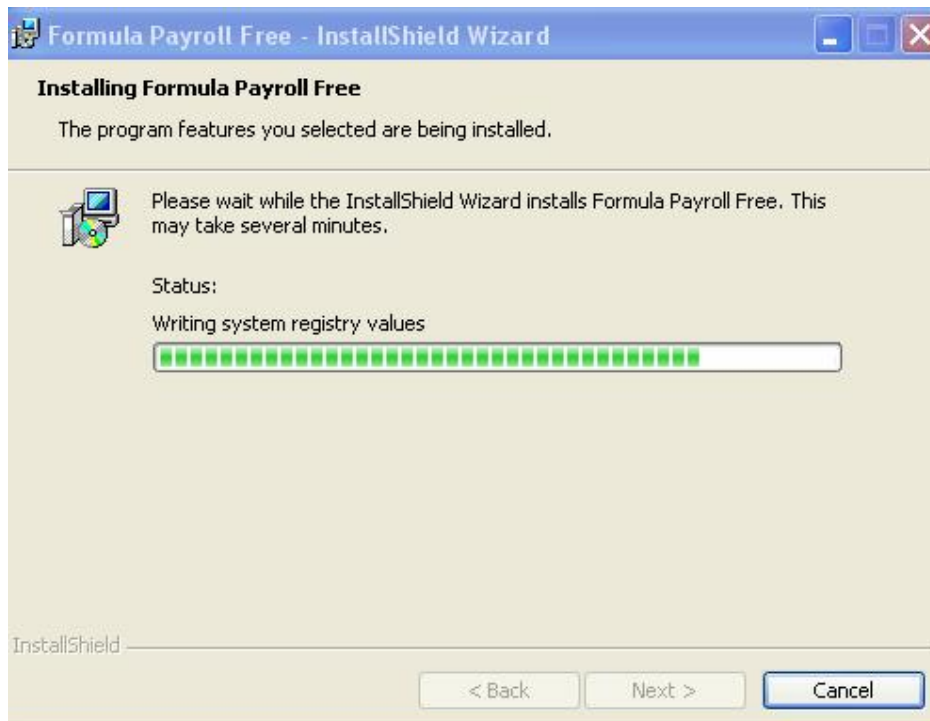
6. หากต้องการเปลี่ยนแปลงชื่อ **Folder** ให้ **Click** ที่ปุ่ม **Change** แต่หากไม่ต้องการเปลี่ยนชื่อ **Folder** ให้ **Click** ที่ปุ่ม **Next** และ เข้าสู่ขั้นตอนต่อไป



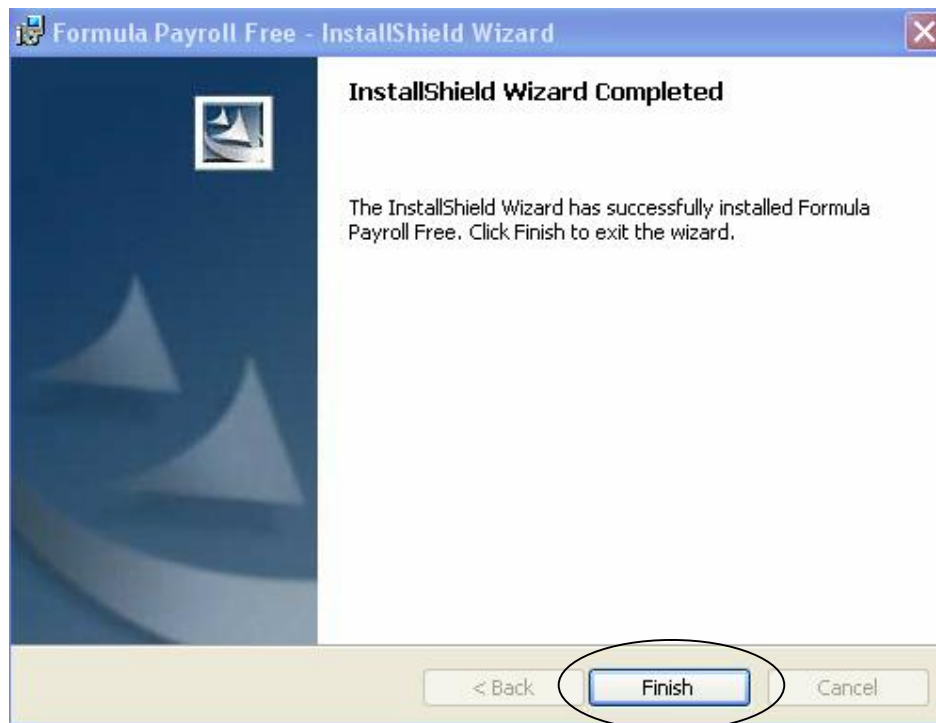
7. หน้าจอนี้จะสรุปค่าต่าง ๆ ที่กำหนดไว้หากต้องการแก้ไขให้ Click ที่ปุ่ม Back เพื่อกลับไปแก้ไข หากต้องการเริ่มการติดตั้งให้ Click ที่ปุ่ม Install



8. หน้าจอระหว่างที่กำลังติดตั้งโปรแกรม

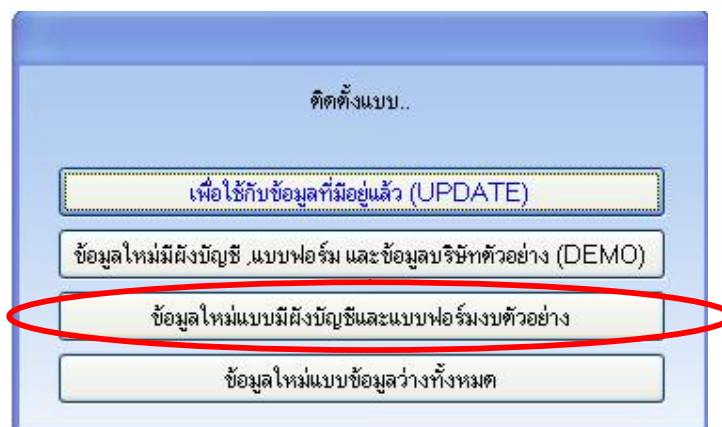


9. หน้าจอสุดท้ายแสดงผลการติดตั้งและ Click ที่ปุ่ม Finish

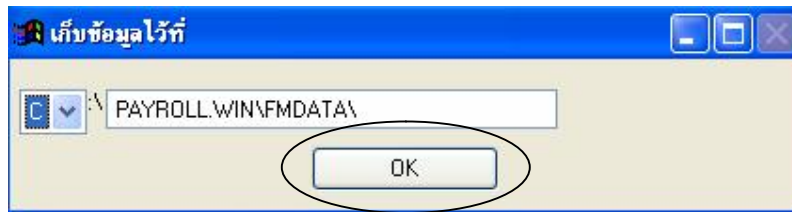


10. จะมีหน้าจอให้เลือกชนิด Data เลือกตามความต้องการใช้งาน

*แนะนำให้เลือกติดตั้งแบบข้อมูลใหม่แบบมีผังบัญชีและแบบฟอร์มงบตัวอย่าง*



11.หน้าจอให้ระบุที่เก็บข้อมูลหากต้องการเปลี่ยนที่เก็บข้อมูลสามารถเปลี่ยนได้ที่หน้าจอนี้จากนั้นให้คลิกที่ปุ่ม OK



12. หลังจากคลิกที่ปุ่ม OK แล้วจะปรากฏหน้าจอ Copying File สักครูก็จะกลับไปสู่หน้าจอปกติ