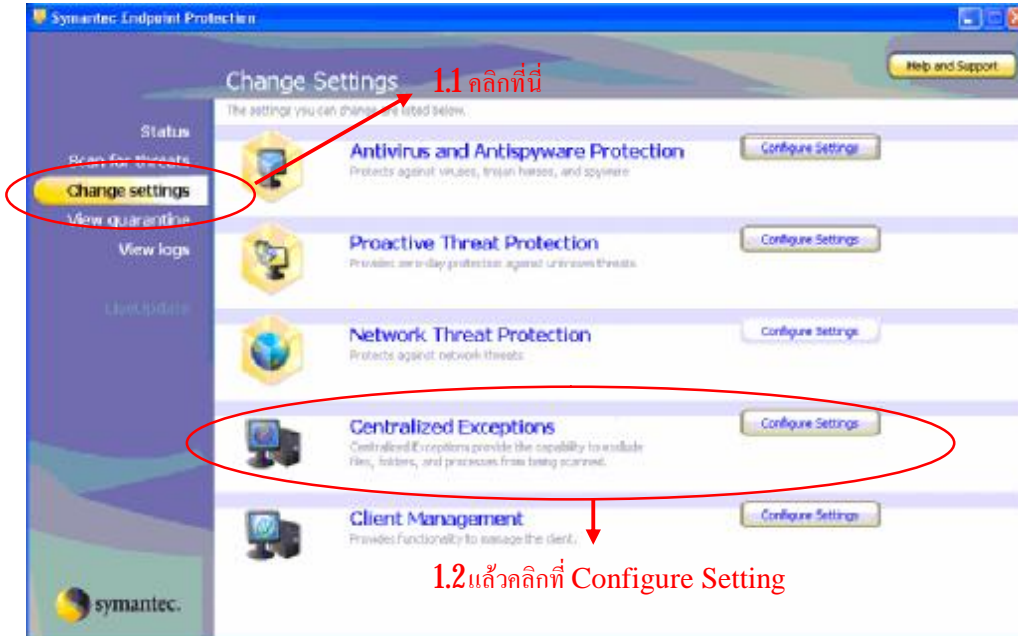
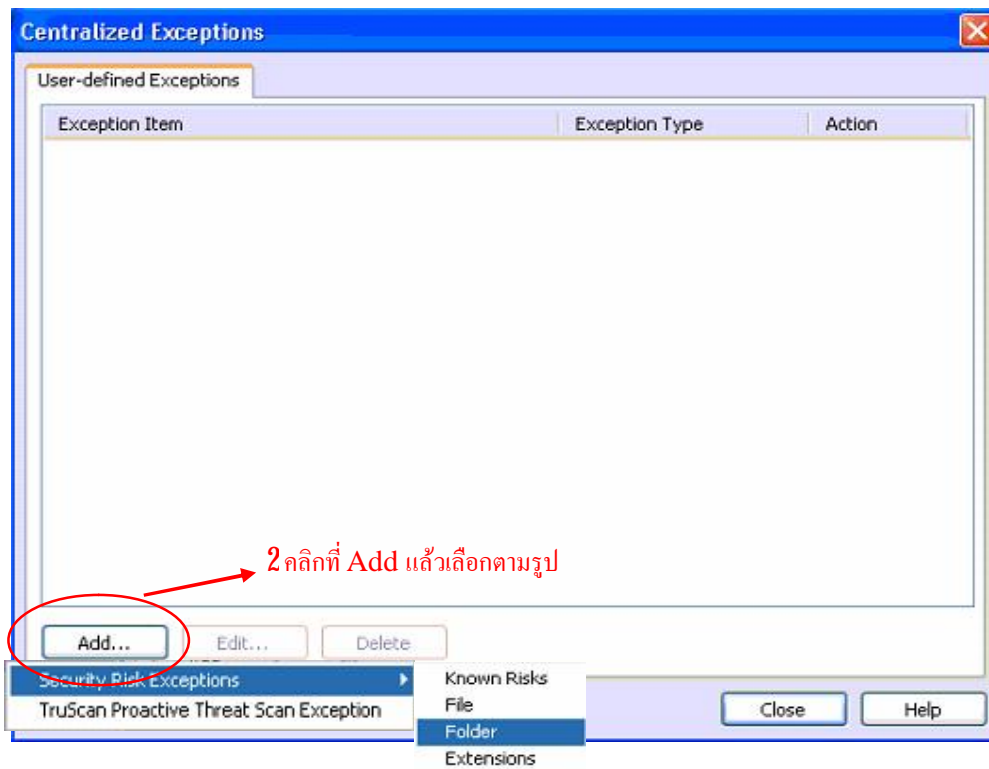


วิธีการกำหนดค่า Symantec Endpoint

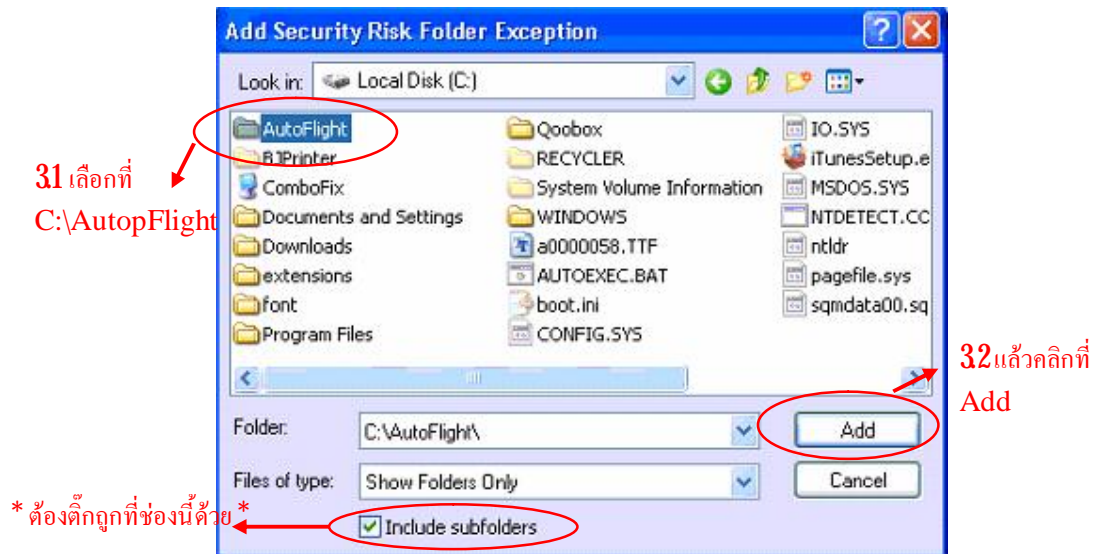
1. เปิดโปรแกรม Symantec Endpoint แล้วคลิกที่ Change settings แล้วคลิกที่ Configure Settings ในหัวข้อบรรทัด Centralized Exceptions



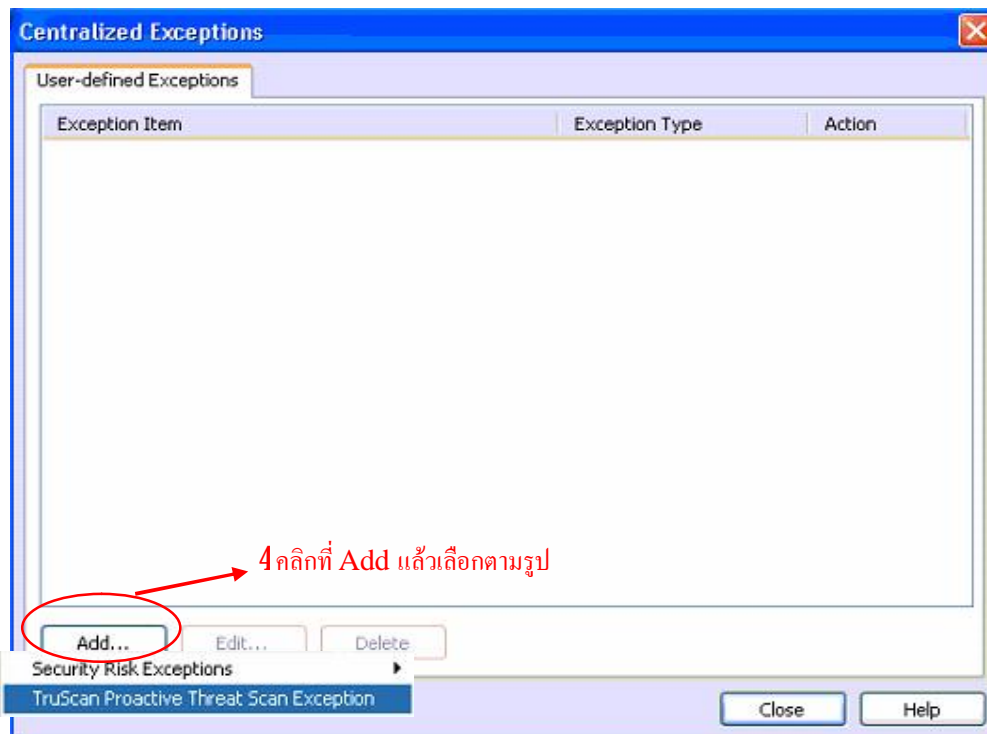
2. แล้วคลิกที่ Add แล้วเลือกที่ Security Risk Exceptions แล้วเลือกที่ Folder ตามรูป



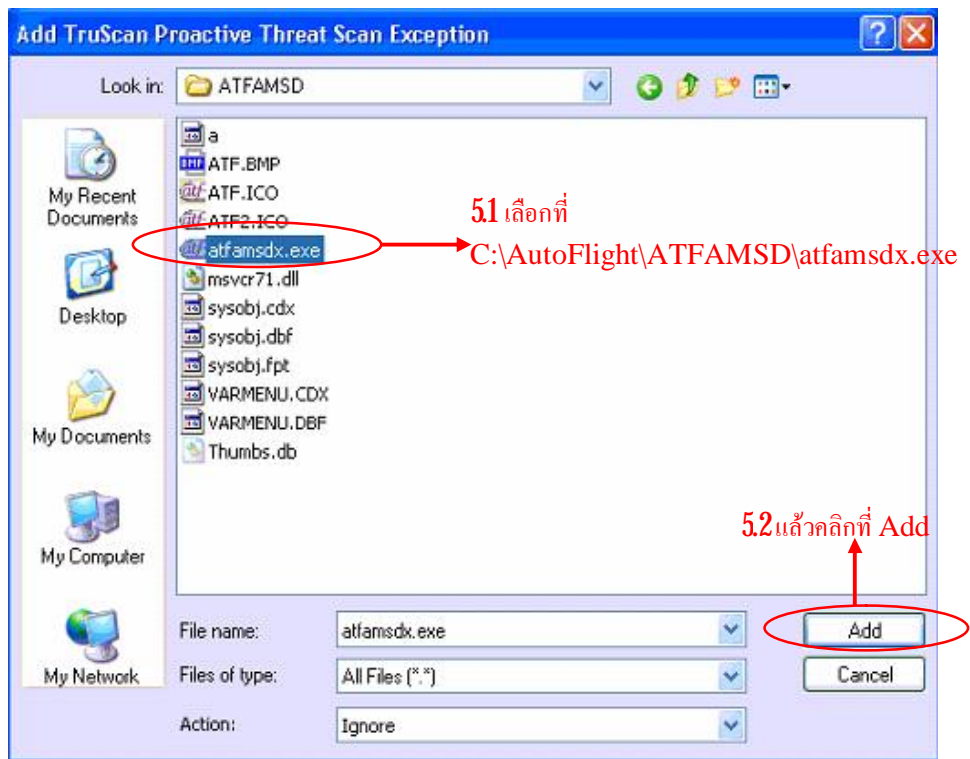
3. จากนั้นให้เลือกไปที่ Folder AutoFlight ตามรูป แล้วคลิก Add



4. จะกลับมาที่หน้าจอเดิมให้คลิกเลือกที่ปุ่ม Add อีกทีแล้วเลือกที่ TruScan Proactive Threat Scan Exception



5. ให้ไปเลือกที่ C:\AutoFlight\ATFAMSD\atfamsdx.exe ตามรูป แล้วคลิก Add



6. จะกลับมาที่หน้าจอเดิม (โดยมีรายละเอียดตามรูปด้านล่าง) แล้วคลิกที่ Close แล้วปิดโปรแกรมออกมา

