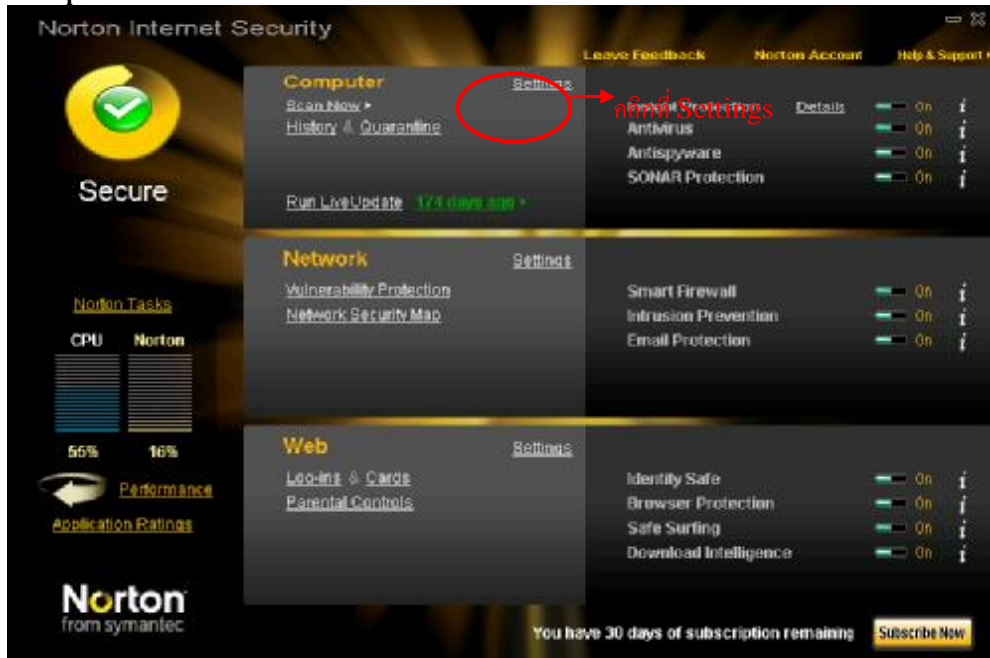
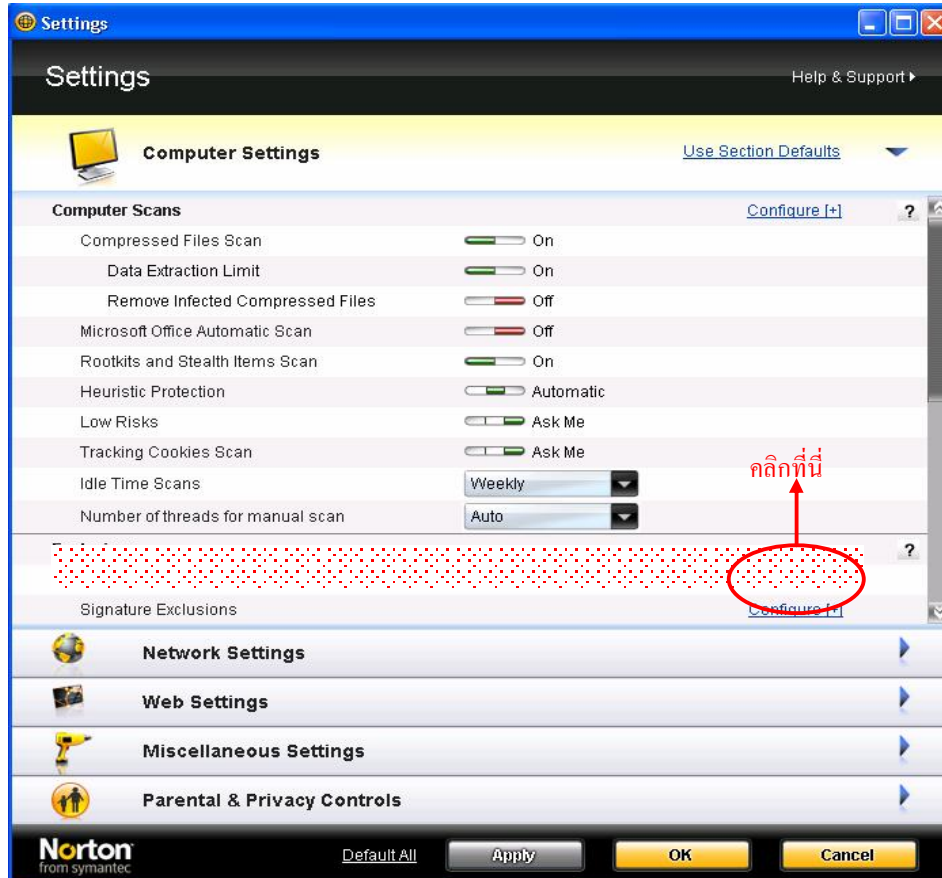


วิธีการกำหนดค่า Norton Inter Security

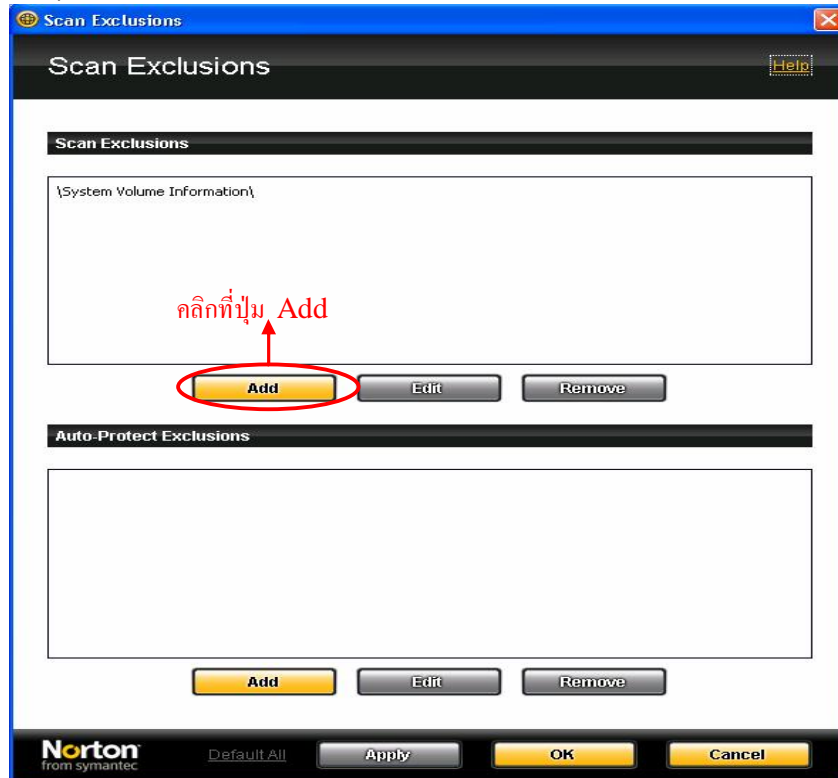
1. เปิดโปรแกรม Norton Inter Security แล้วคลิกที่ Settings ตรงช่องคำสั่ง Computer



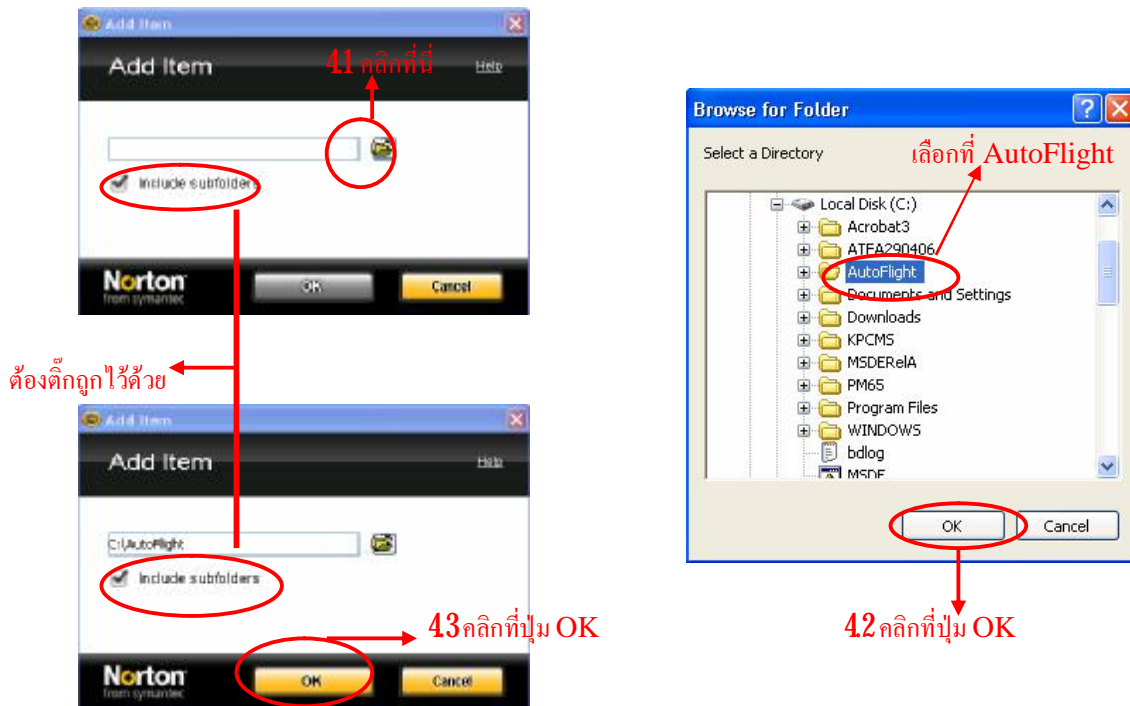
2. จากนั้นให้คลิกเลือกที่ปุ่มคำสั่ง Configure ตรงบรรทัด Scan Exclusions



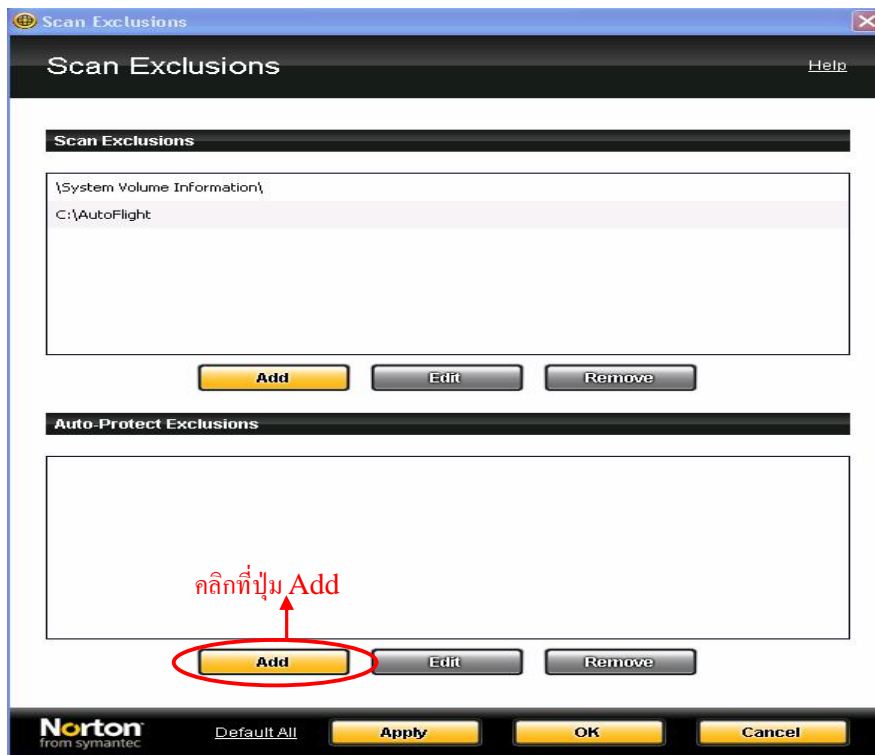
3. คลิกเลือกที่ปุ่ม Add ที่ช่องคำสั่ง Scan Exclusions



4. คลิกที่ปุ่ม Browse ตามรูป 41 แล้วเลือกไปที่ C:\AutoFlight แล้วคลิก OK จะกลับไปหน้าจอเดิมตามรูป 43 ให้คลิก OK (ต้องติ๊กถูกไว้ที่ Include subfolders ไว้ด้วย)



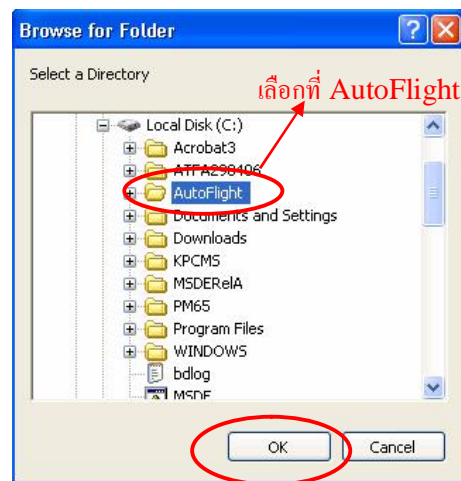
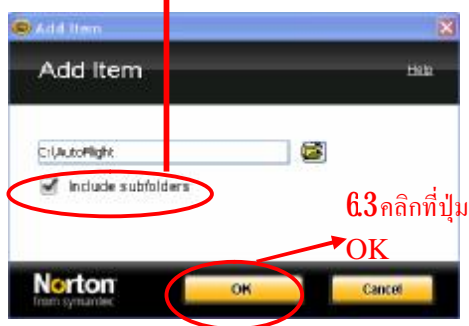
5. จากนั้นให้คลิกที่ปุ่ม Add ที่ช่องคำสั่ง Auto Protect Exclusions



6. คลิกที่ปุ่ม Browse ตามรูป 61 แล้วเลือกไปที่ C:\AutoFlight แล้วคลิก OK จะกลับไปหน้าจอเดิมตามรูป 63 ให้คลิก OK (ต้องติ๊กถูกไว้ที่ Include subfolders ไปด้วย)

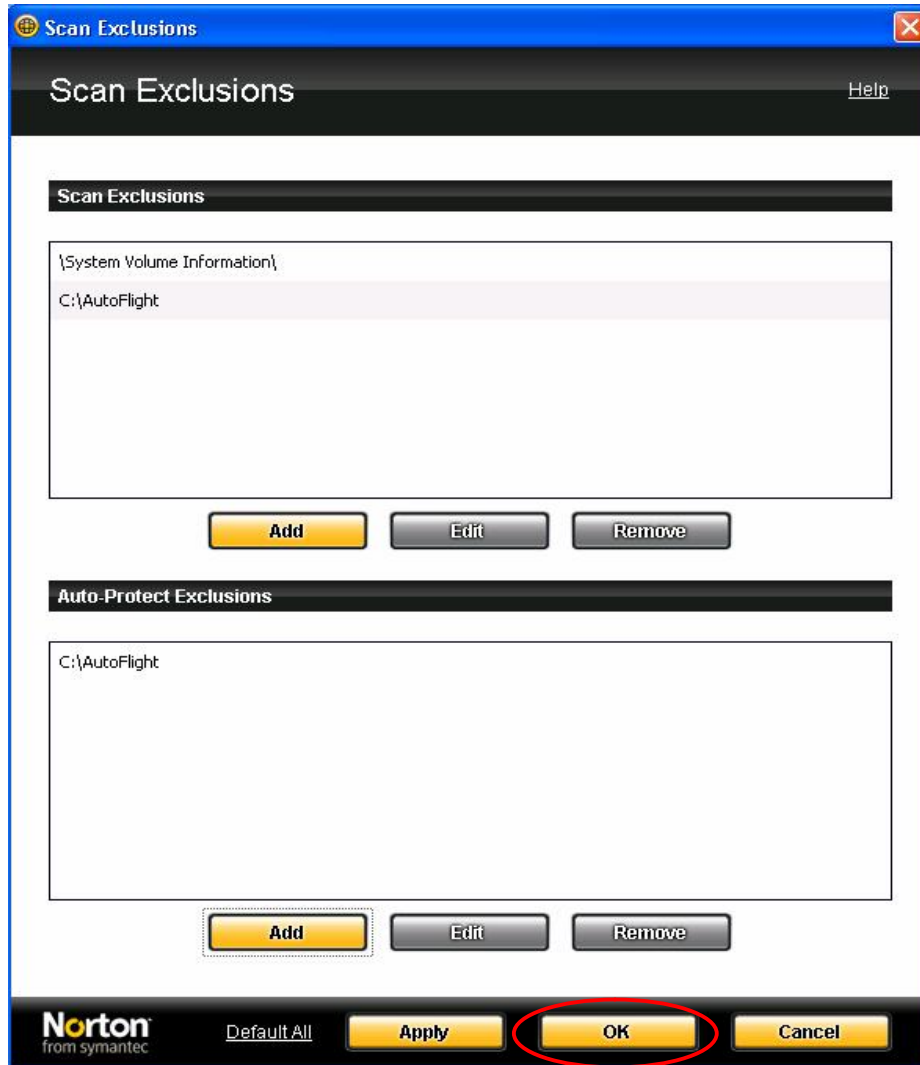


ต้องติ๊กถูกไว้ด้วย



6.2 คลิกที่ปุ่ม OK

8. จะกลับมาที่หน้าจอเดิมให้คลิกปุ่ม OK ออกมาให้หมดแล้วปิดโปรแกรมออกมา.



คลิกที่ปุ่ม OK