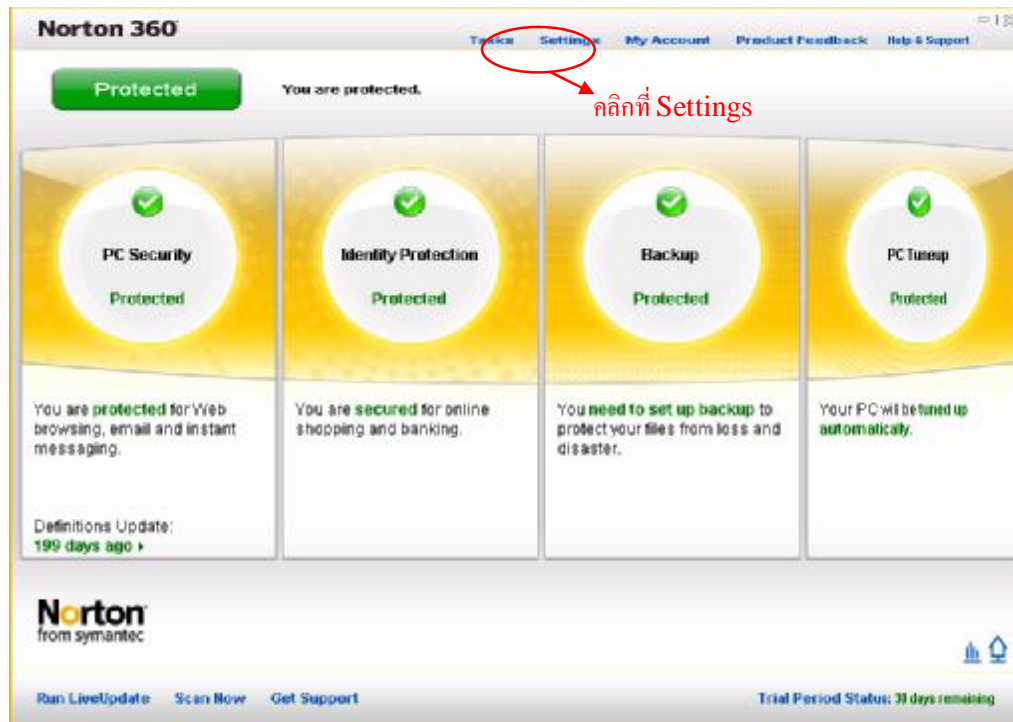
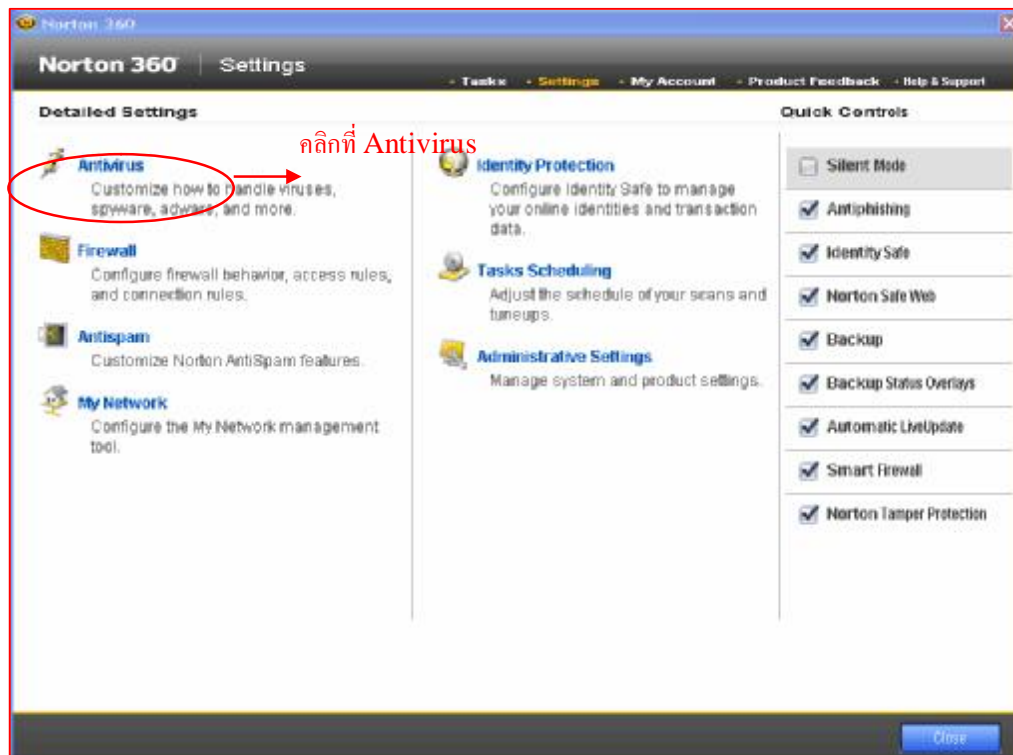


วิธีการกำหนดค่า Norton 360

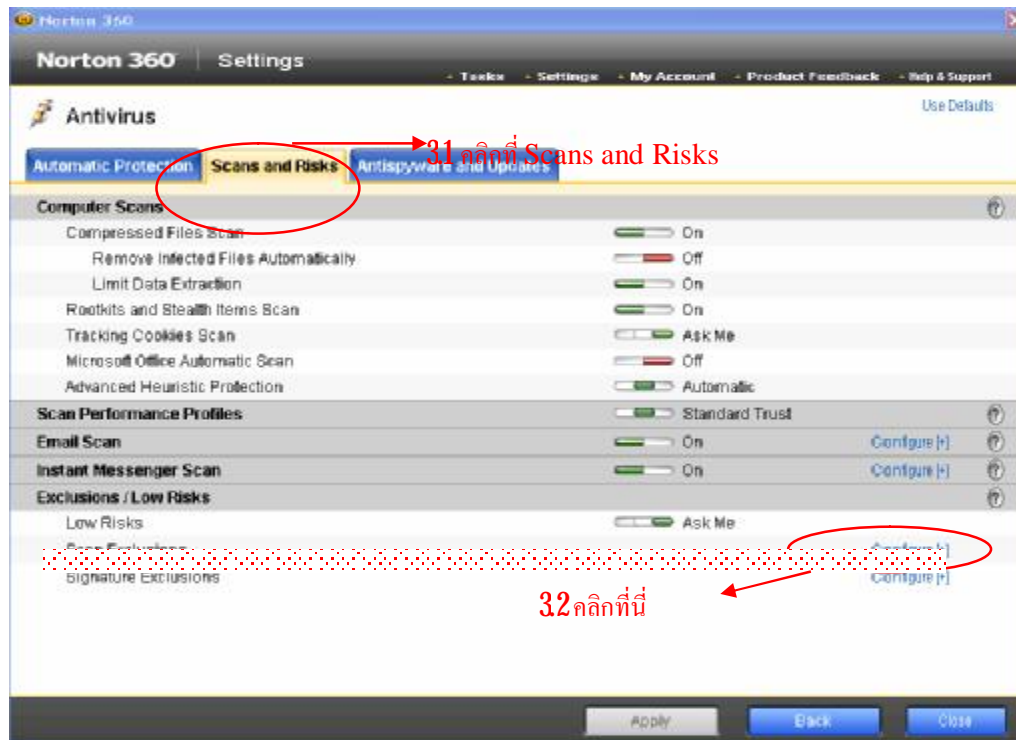
1. เปิดโปรแกรม Norton 360 แล้วคลิกที่ Settings



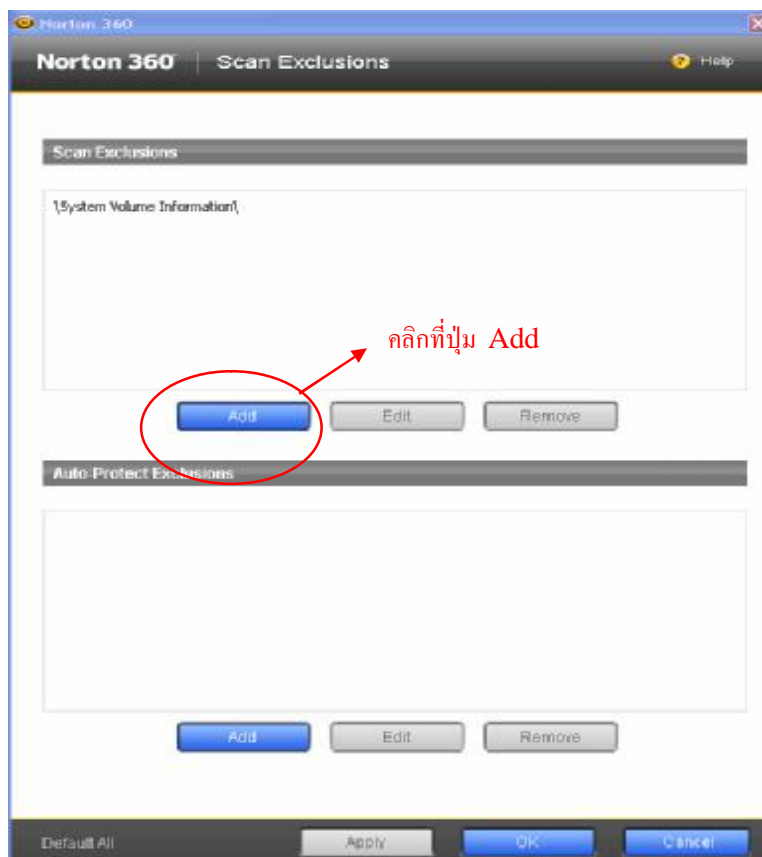
2. แล้วคลิกที่ Antivirus



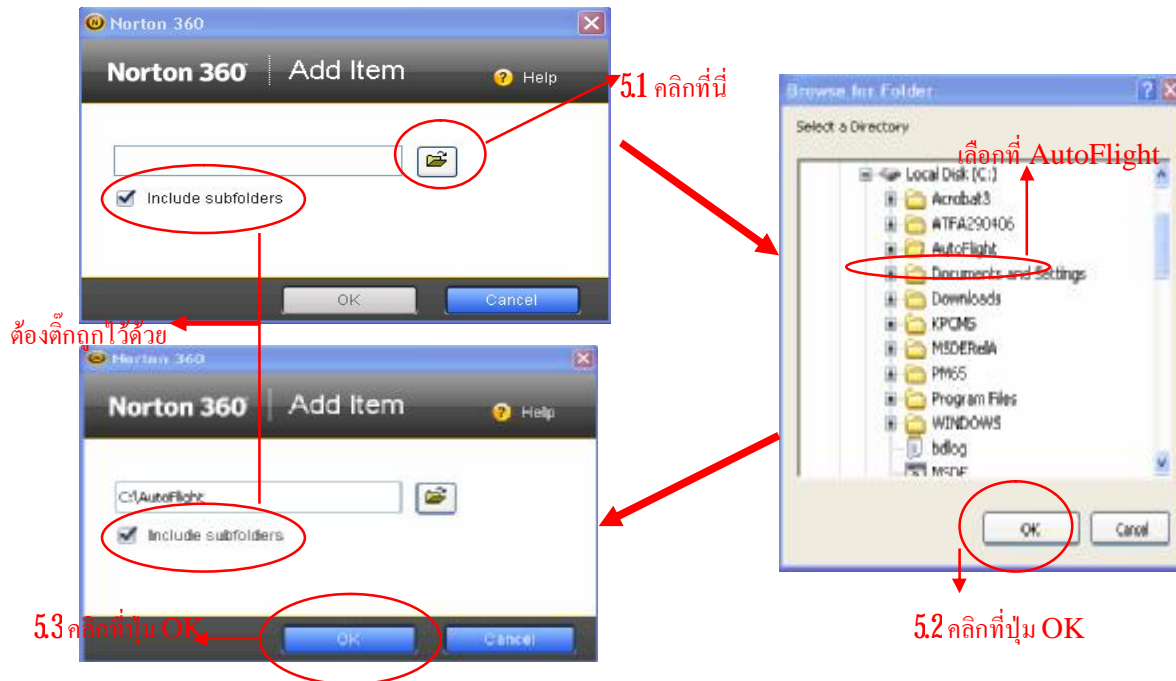
3. จากนั้นให้คลิกเลือกที่แถบ Scans and Risks แล้วคลิกเลือกที่ปุ่มคำสั่ง Configure ตรงบรรทัด Scan Exclusions



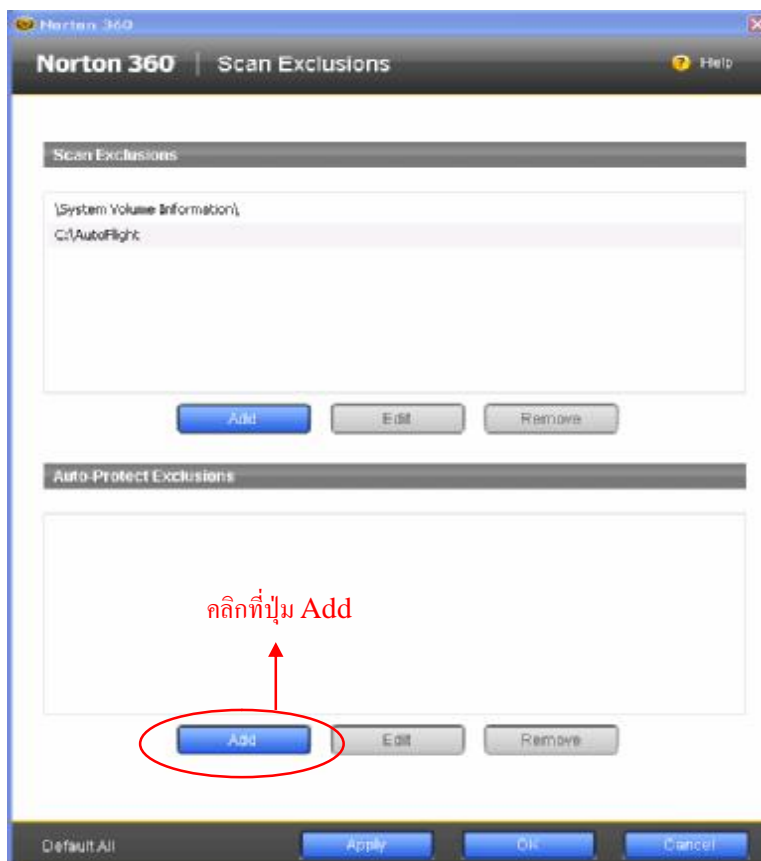
4. คลิกเลือกที่ปุ่ม Add ที่ช่องคำสั่ง Scan Exclusions



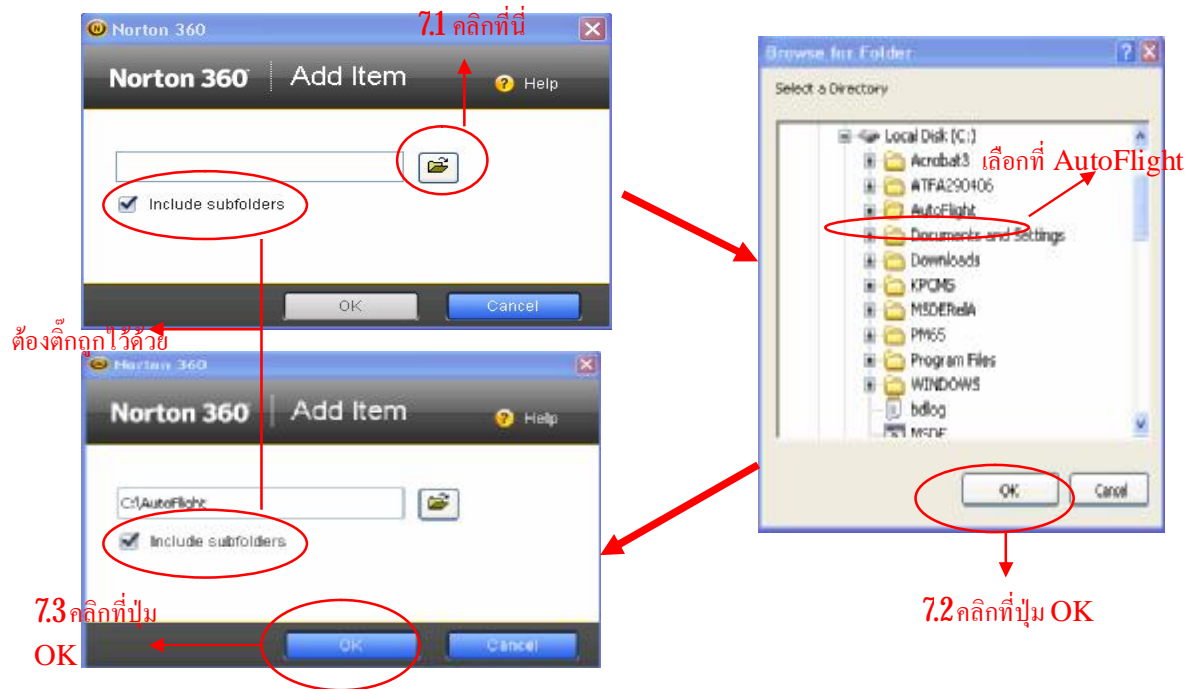
5. คลิกที่ปุ่ม Browse ตามรูป 5.1 แล้วเลือกไปที่ C:\AutoFlight แล้วคลิก OK จะกลับไปหน้าจอเดิมตามรูป 5.3 ให้คลิก OK (ต้องติ๊กถูกไว้ที่ Include subfolders ไว้ด้วย)



6. จากนั้นให้คลิกที่ปุ่ม Add ที่ช่องคำสั่ง Auto Protect Exclusions



7. คลิกที่ปุ่ม Browse ตามรูป 7.1 แล้วเลือกไปที่ C:\AutoFlight แล้วคลิก OK จะกลับไปหน้าจอเดิมตามรูป 7.3 ให้คลิก OK (ต้องติ๊กถูกไว้ที่ Include subfolders ไว้ด้วย)



8. จะกลับมาที่หน้าจอเดิมให้คลิกปุ่ม OK แล้วปิดโปรแกรมออกมา.

