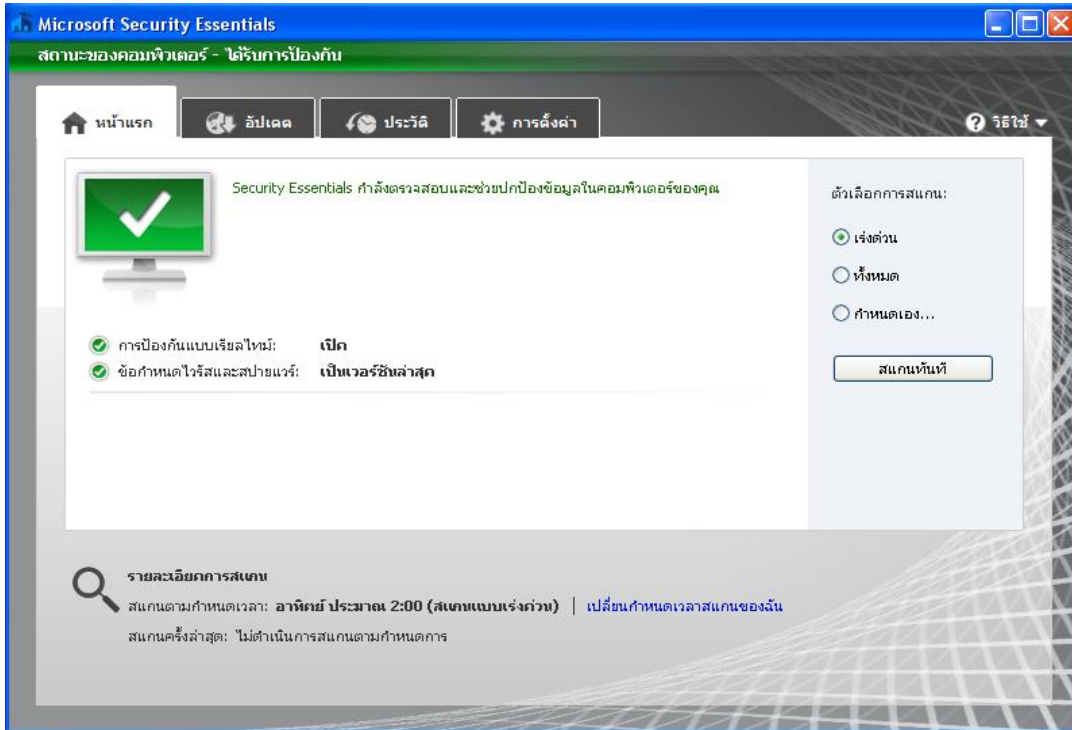
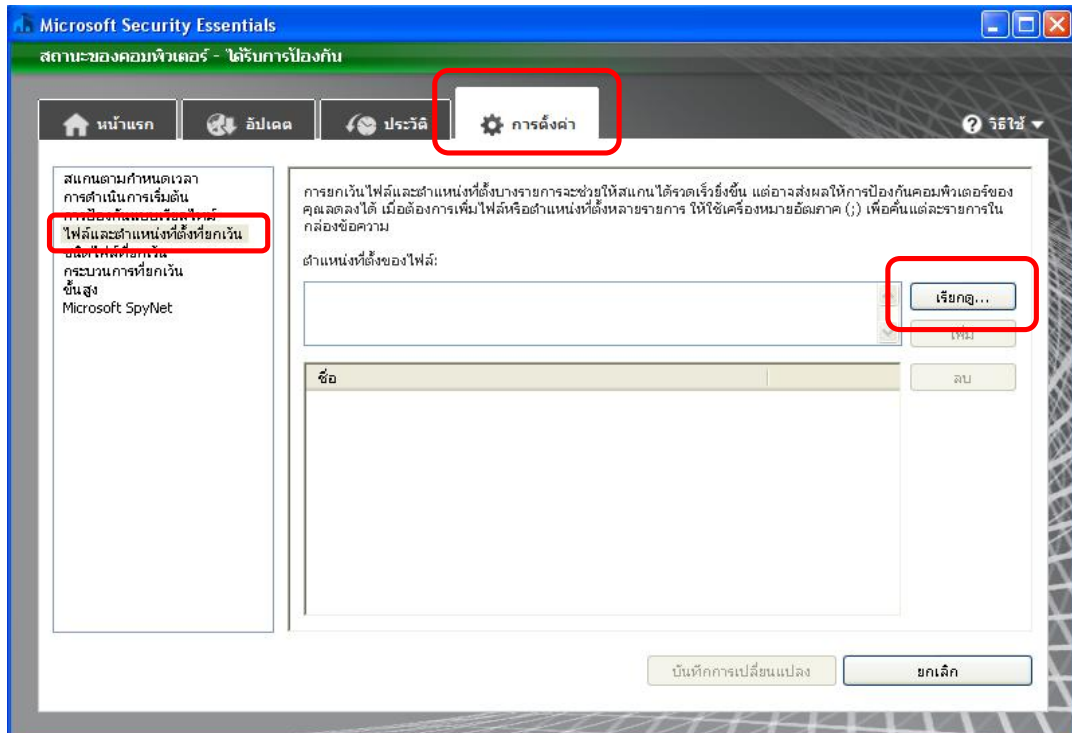


# วิธีการกำหนดค่า Microsoft Security Essentials

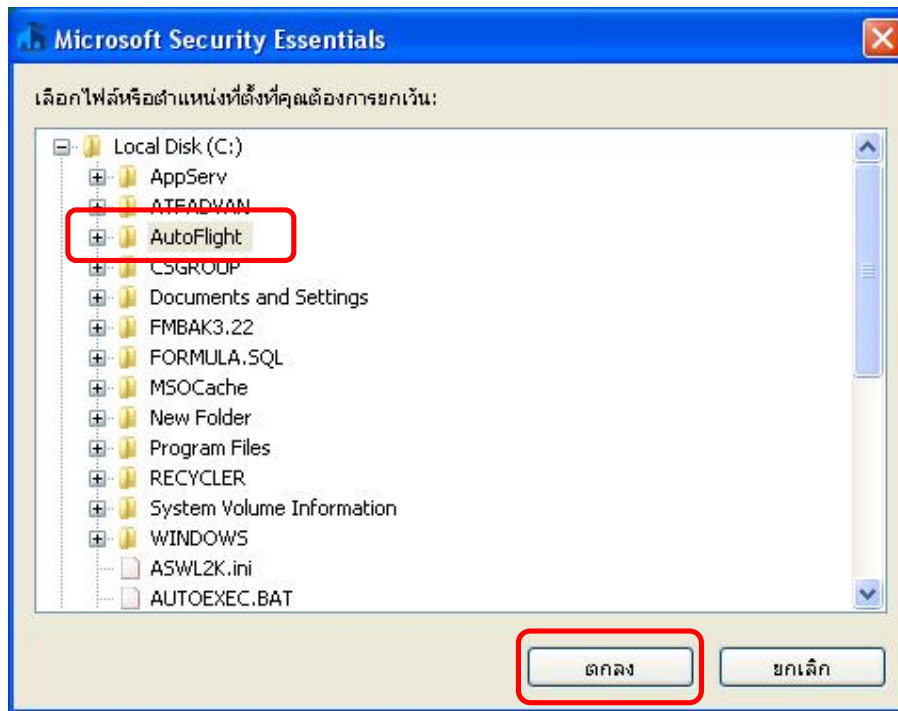
## 1. เปิดโปรแกรม Microsoft Security Essentials ขึ้นมา



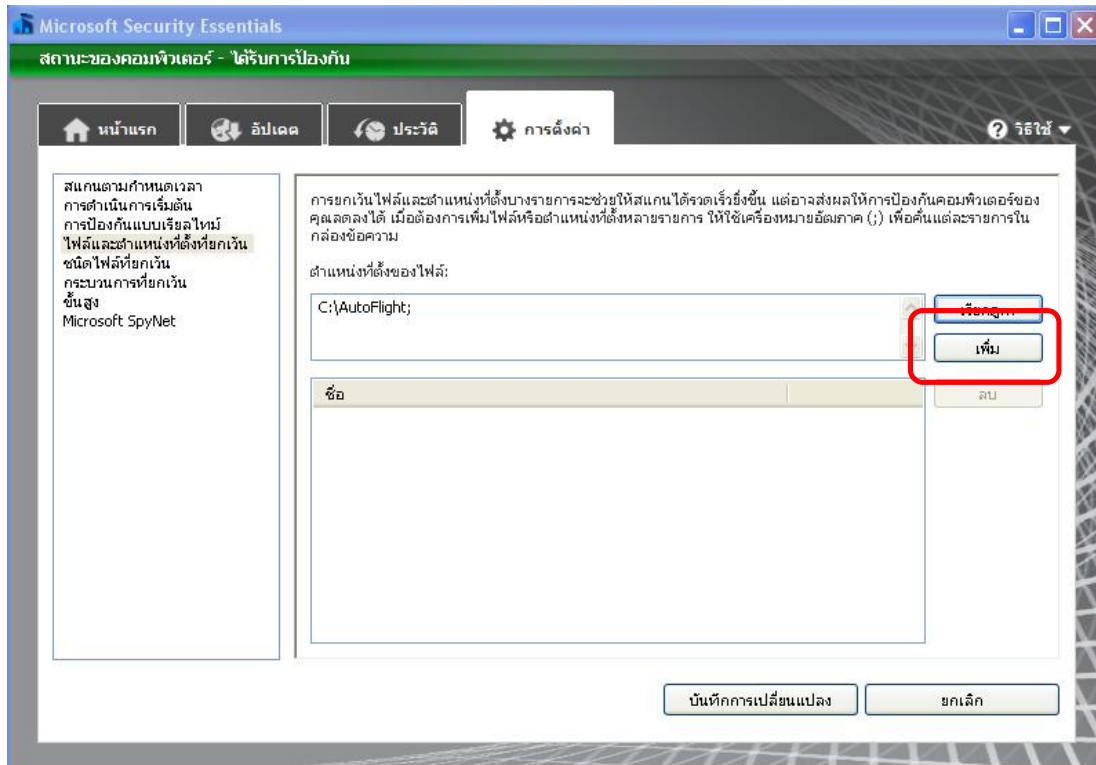
## 2. คลิกที่ “การตั้งค่า” แล้วเลือกที่ “ไฟล์และตำแหน่งที่ตั้งที่ขังไว้” แล้วคลิกที่ปุ่ม “เรียกดู...”



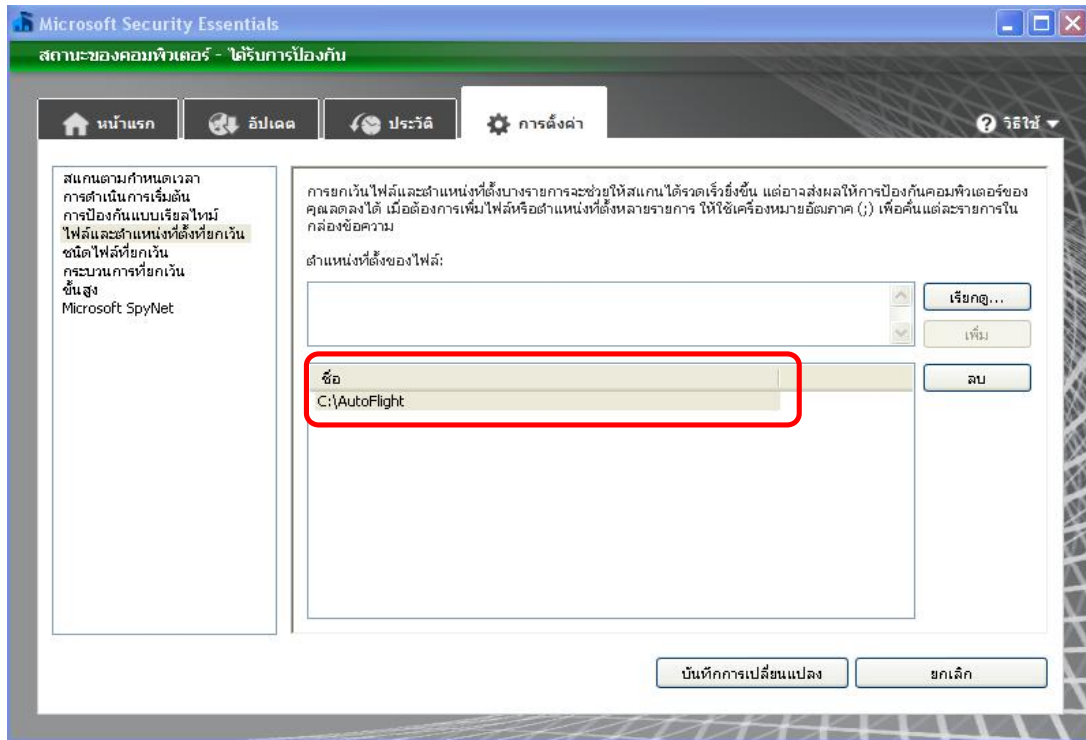
3 จากนั้นให้เลือกไปที่ **Folder AutoFlight** ตามรูป แล้วคลิก “ตกลง”



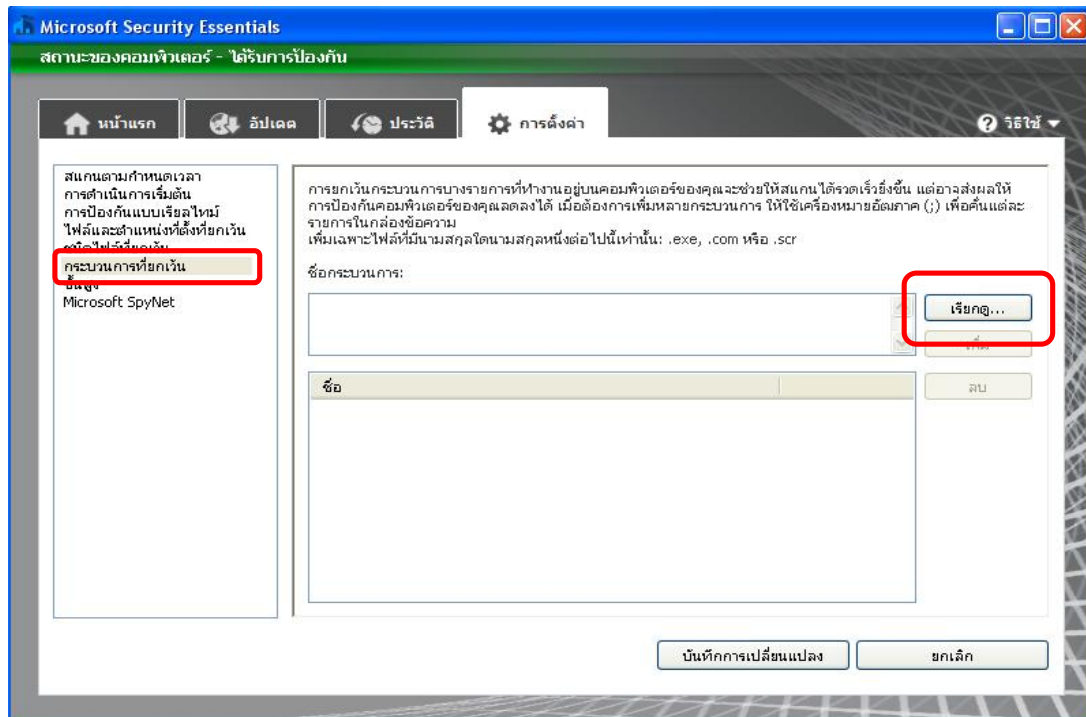
4 จะกลับมาที่หน้าจอเดิมให้คลิกเลือกที่ปุ่ม “เพิ่ม”



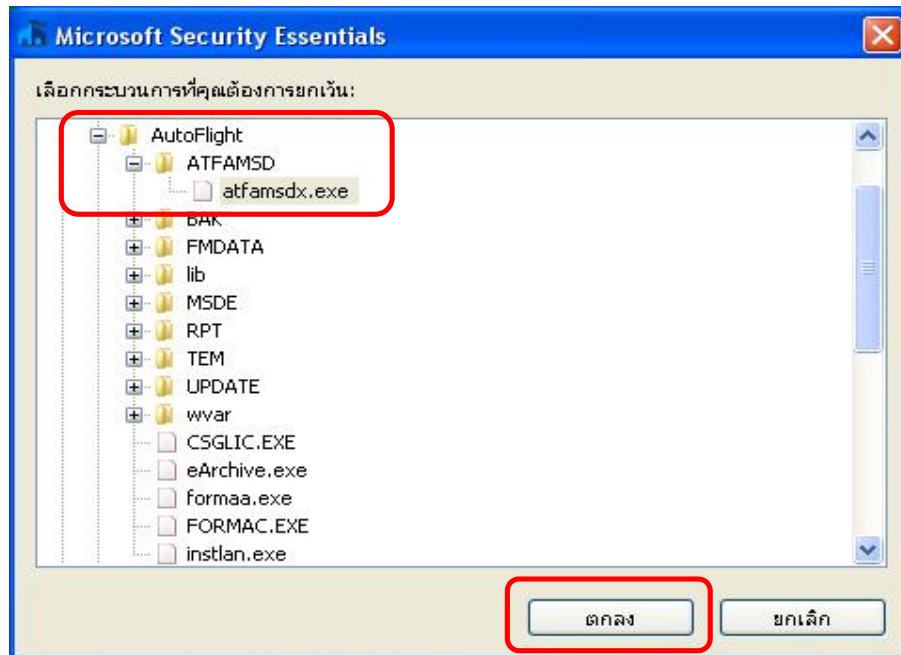
5. เมื่อคลิกที่ “เพิ่ม” ตามข้อ 4. แล้วรายละเอียดที่เลือกเอาไว้จะลงไปเพิ่มอยู่ที่ช่องชื่อ ด้านล่าง (ตามรูป)



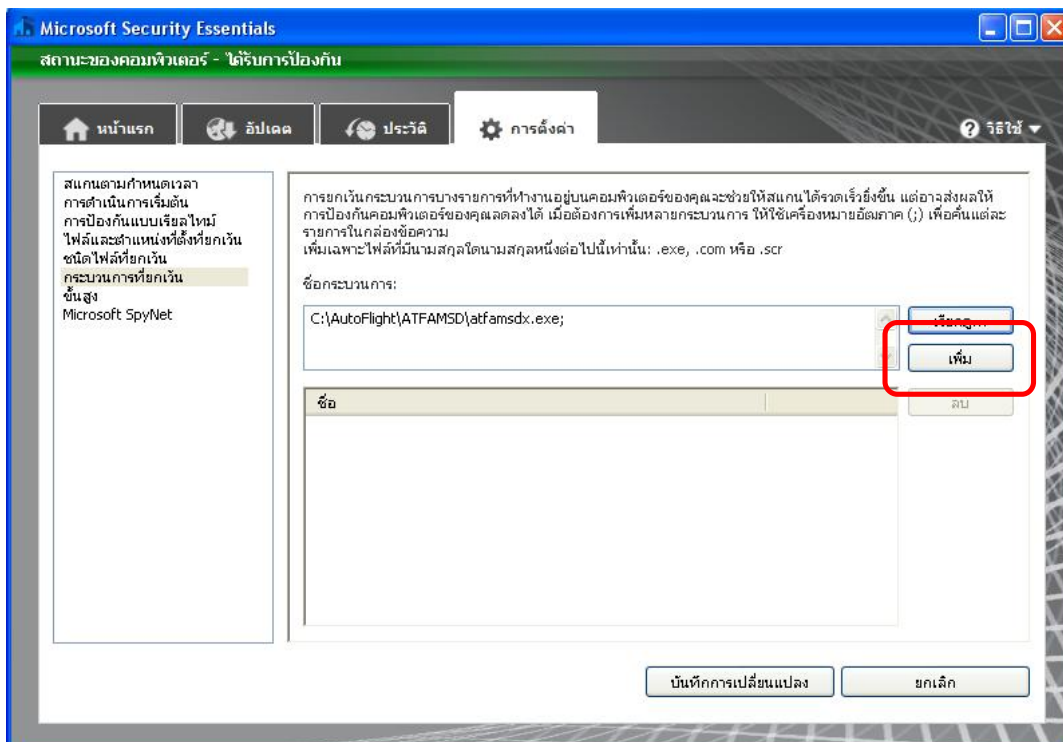
6. หลังจากนั้นให้มาคลิกเลือกที่บรรทัด “กระบวนการที่ยกเว้น” แล้วคลิกที่ปุ่ม “เรียกดู...”



7. จากนั้นให้เลือกไปที่ **Folder AutoFlight > ATFAMSD** แล้วคลิกเลือกที่ **atfamsdx.exe** (หากเป็น **AutoFlight Basic** จะเป็น **Folder AutoFlight > ATFB** แล้วคลิกเลือกที่ **atfbx.exe**) แล้วคลิก “ตกลง”



8. จะกลับมาที่หน้าจอเดิมให้คลิกเลือกที่ปุ่ม “เพิ่ม”



9. เมื่อคลิกที่ “เพิ่ม” ตามข้อ 8. แล้วรายละเอียดที่เลือกเอาไว้จะลงไปเพิ่มอยู่ที่ช่องชื่อด้านล่าง (ตามรูป) แล้วคลิกที่ปุ่ม “บันทึกการเปลี่ยนแปลง”

