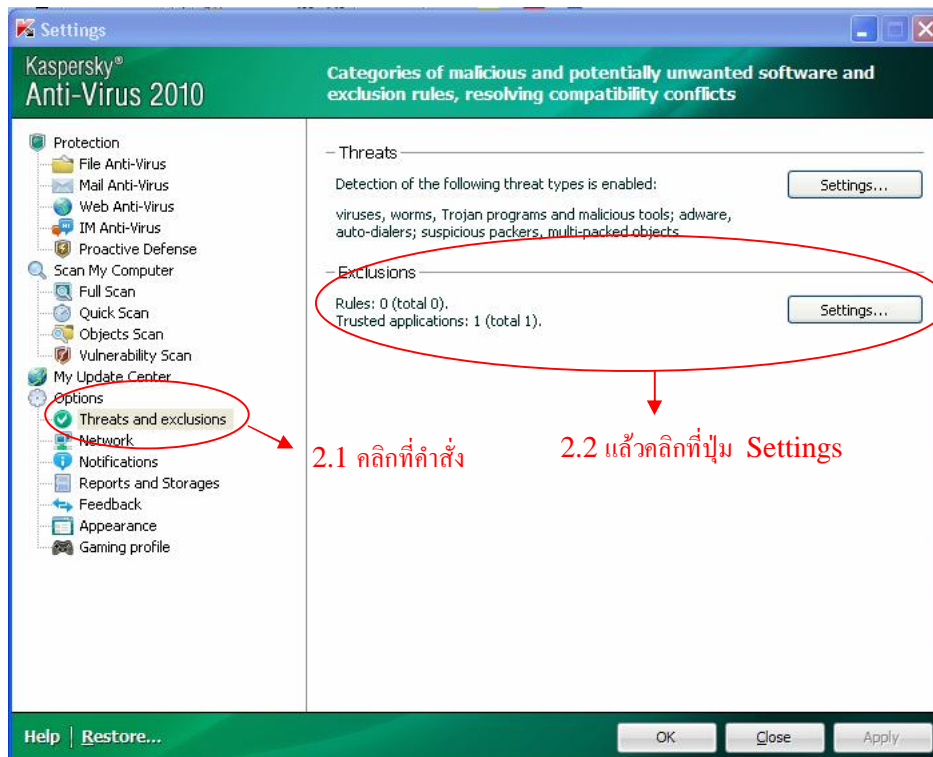


วิธีการกำหนดค่า Kaspersky Anti-Virus

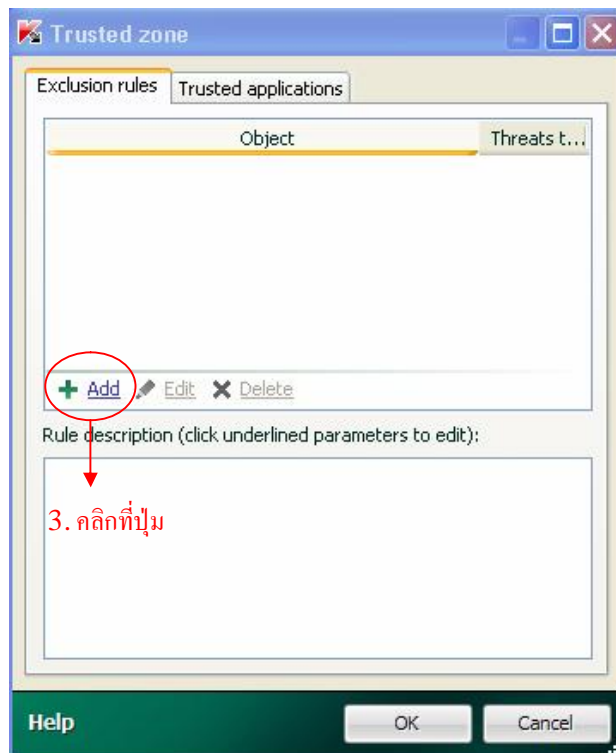
1.เปิดโปรแกรม Kaspersky Anti-Virus ขึ้นมาแล้วคลิกที่ Settings



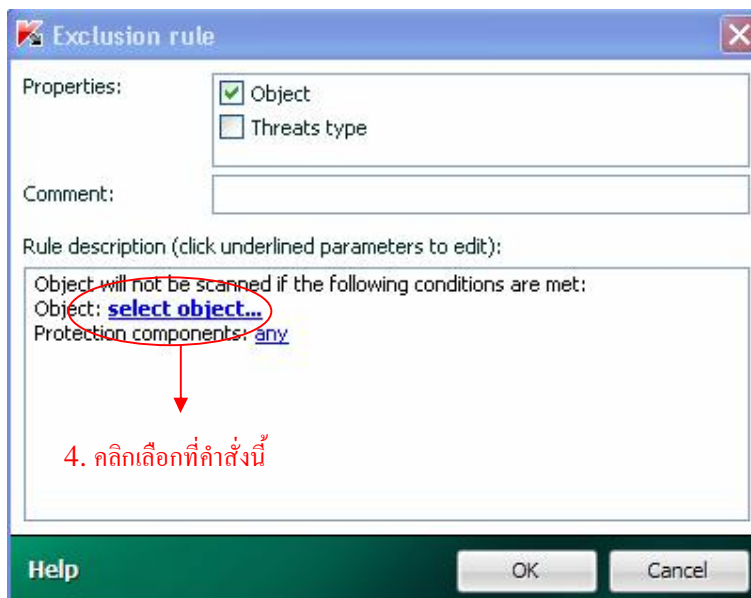
2.คลิกที่คำสั่ง Threats and exclusions แล้วคลิกปุ่ม Settings ที่ช่องคำสั่ง Exclusions



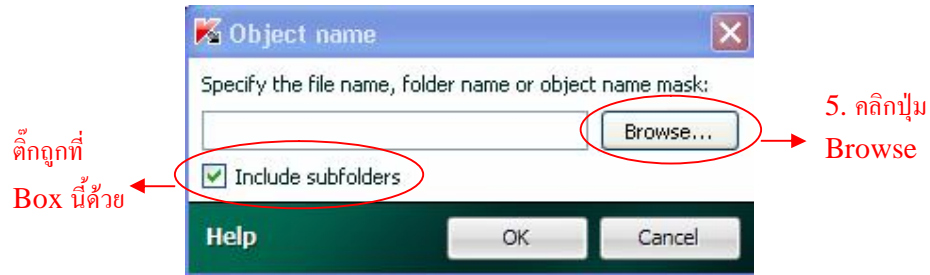
3. คลิกที่ปุ่ม Add



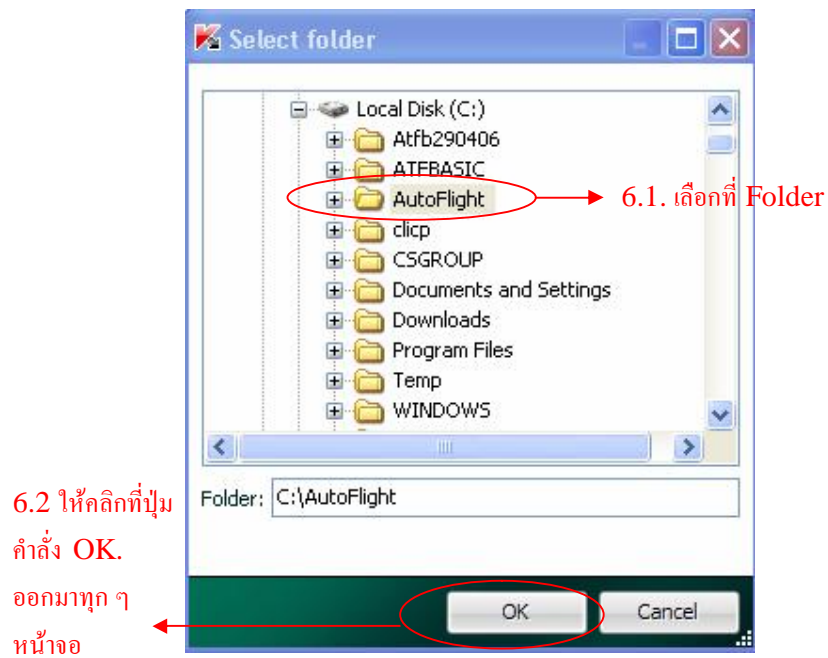
4. ให้คลิกเลือกที่คำสั่ง select object...



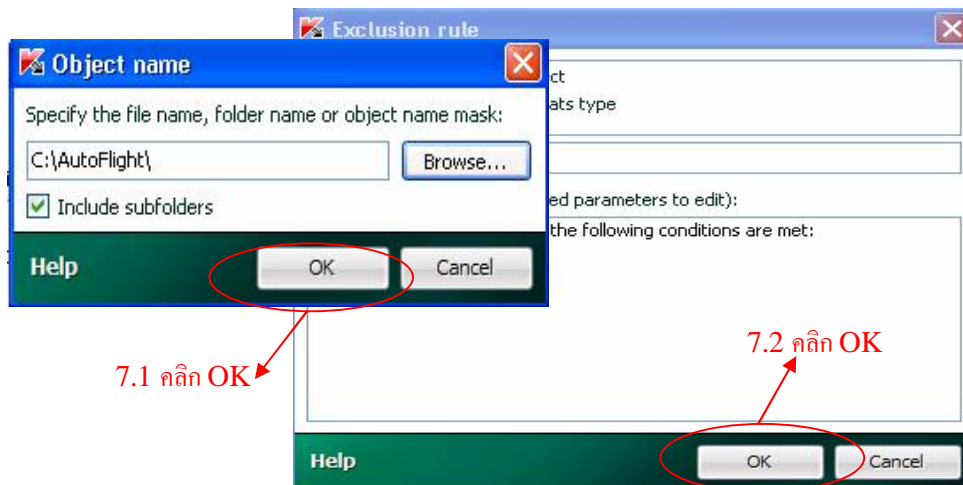
5. แล้วคลิกที่ปุ่ม Browse



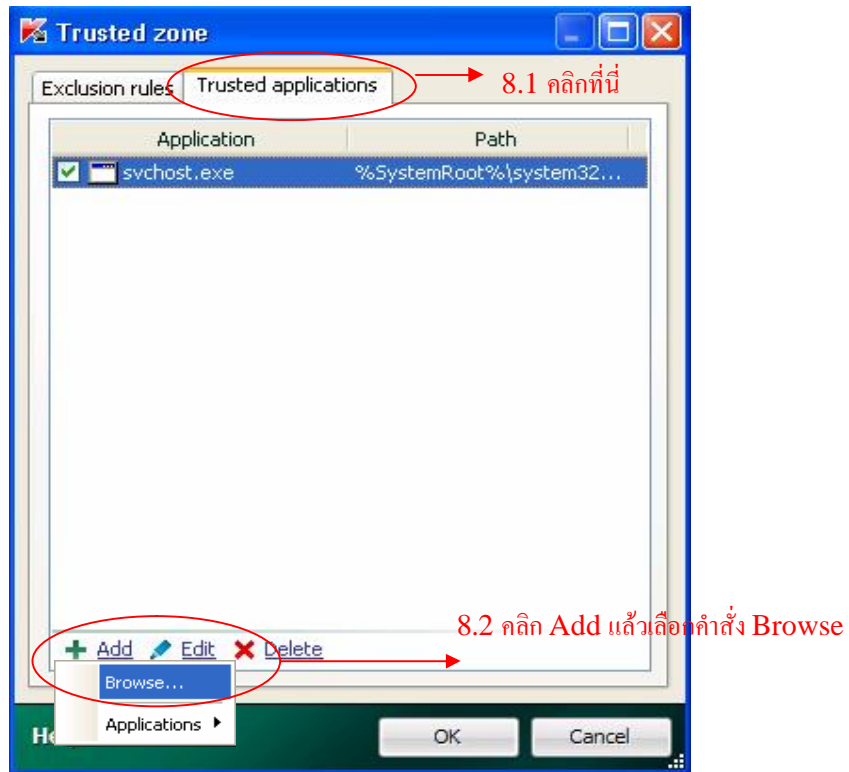
6. แล้วเลือกไปที่ Folder โปรแกรม AutoFlight แล้วคลิกปุ่ม OK. ออกมาให้หมดทุกหน้า



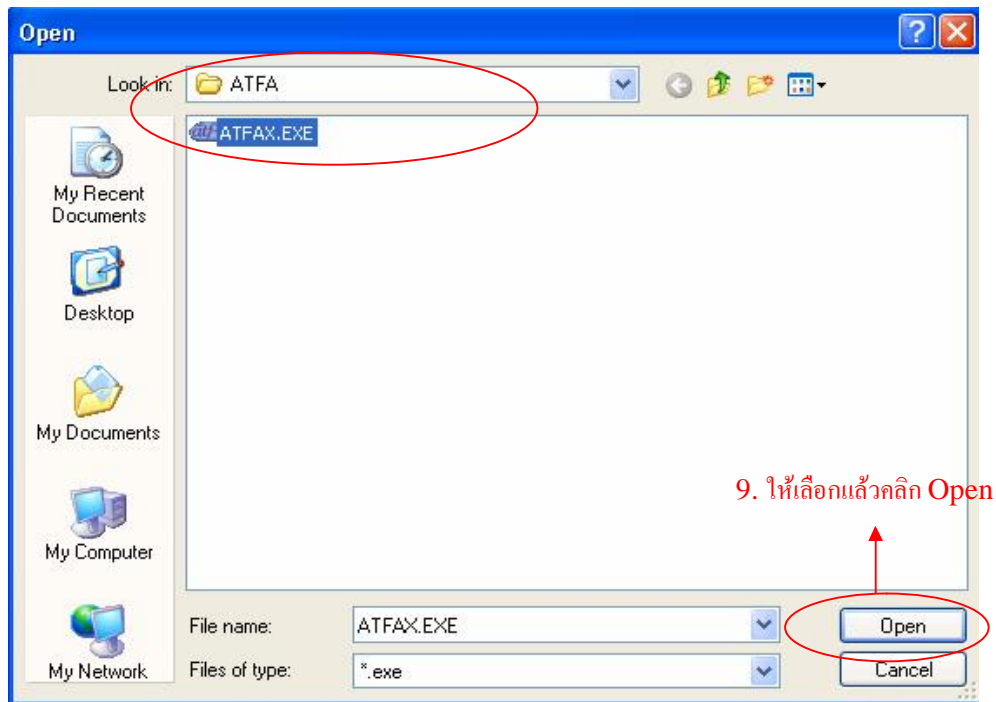
7. แล้วคลิก OK ออกมา



8. จะกลับมาดูหน้าจอเดิม ให้คลิกที่แถบคำสั่ง Trusted applications แล้วคลิกที่ปุ่ม Add แล้วเลือกคำสั่ง Browse



9. แล้วเลือกไปที่ C:\AutoFlight\ATFAMSD\atfamdx.exe (หรือ Directory ที่ติดตั้งโปรแกรมไว้) แล้วคลิก Open



10. แล้วให้ติ๊กถูกทุกช่อง แล้วคลิกปุ่ม OK ออกมาทุก ๆ หน้าจอ

