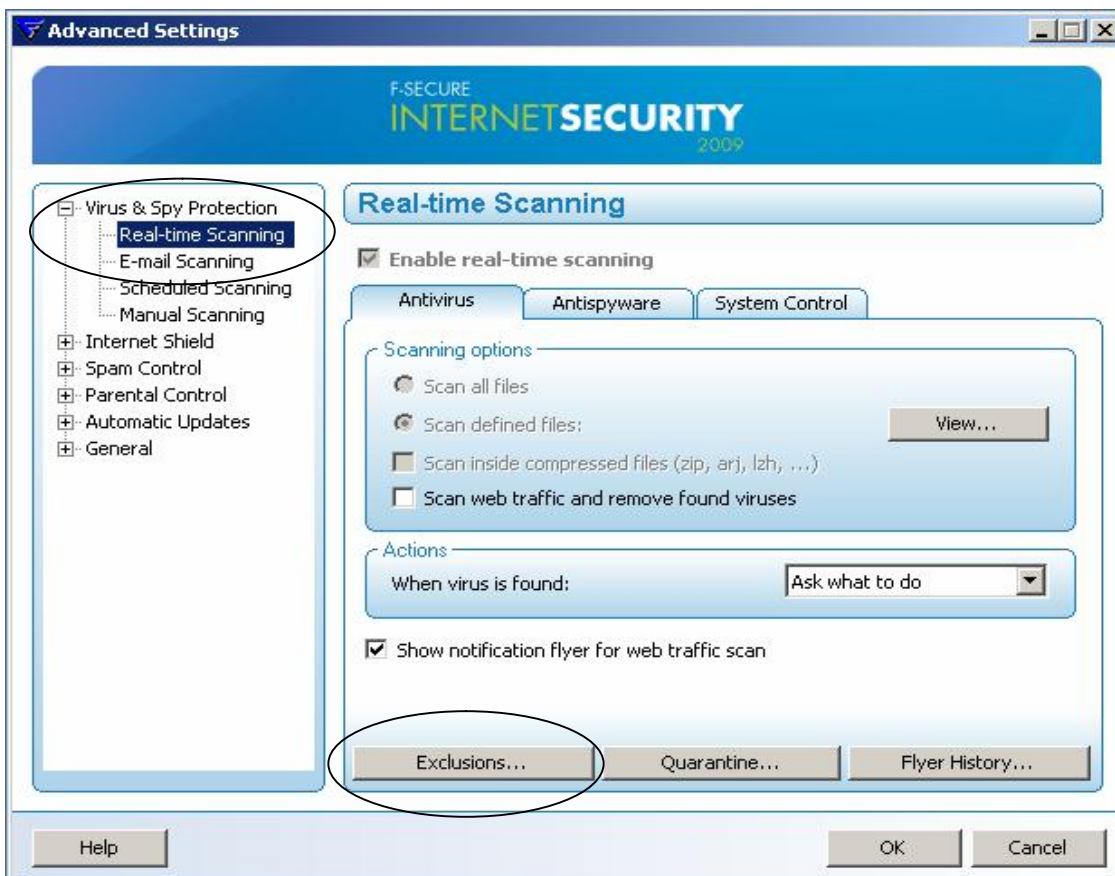


การกำหนดค่าโปรแกรม F-Secure Internet Security 2009

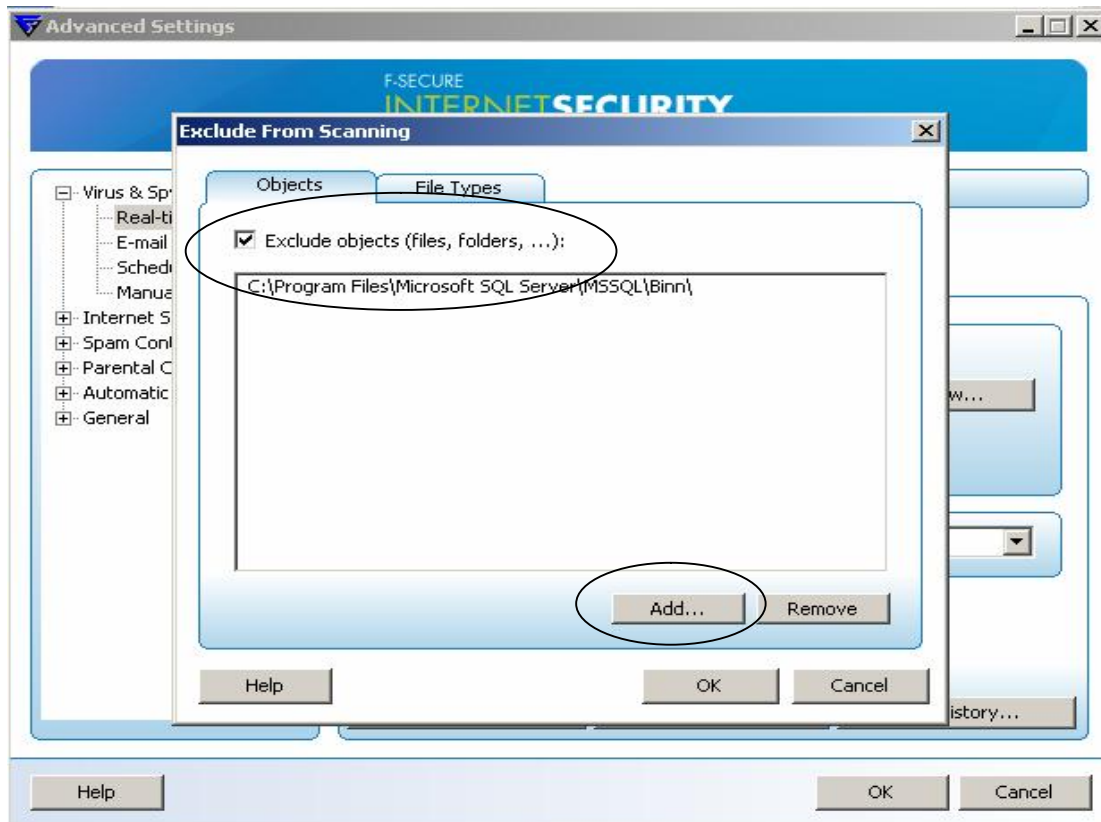
1. คลิกที่ Advance



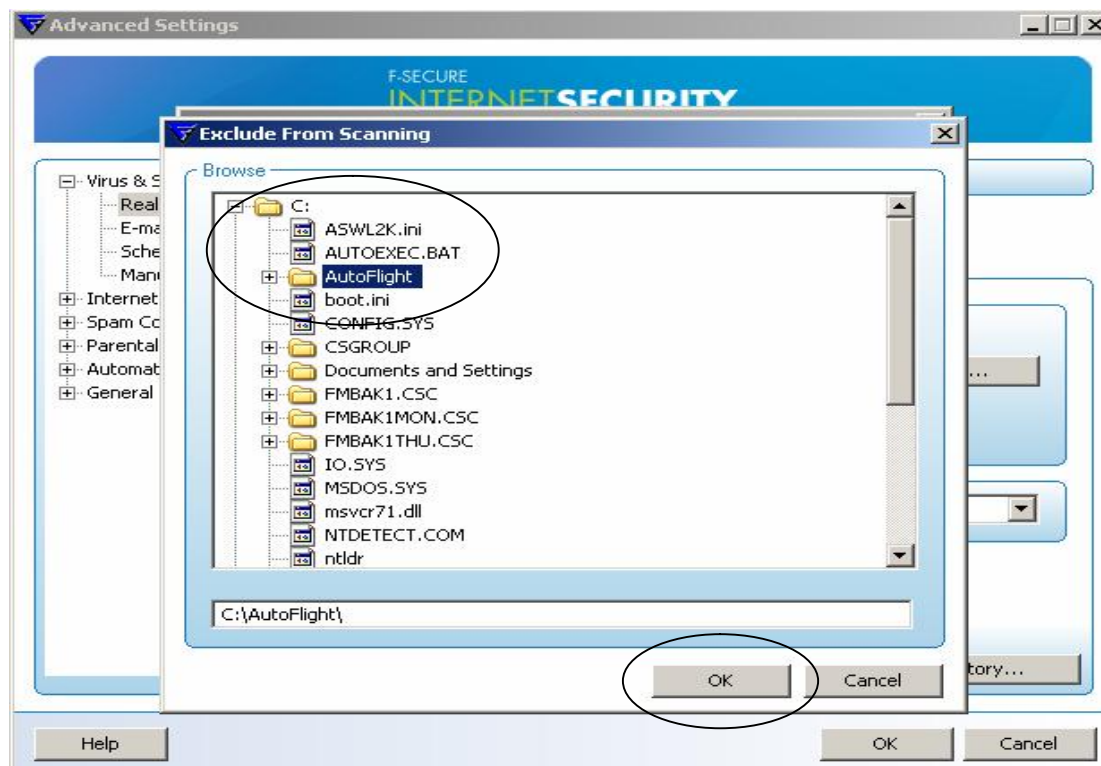
2.คลิกที่ Virus & Spy Protection จากนั้นคลิกเลือก Real-time Scanning เสร็จแล้วเลือก Exclusions



3. ในหัวข้อ Objects คลิกเลือก Exclude objects จากนั้นคลิก OK



4. เลือก drive ที่ทำการติดตั้งโปรแกรม จากนั้นเลือก folders AutoFlight / ATFAMSD หรือ ATFBMSD เรียบร้อยแล้วคลิก OK จะกลับมาหน้าจอเดิม



5. คลิกที่ Add แล้วคลิก OK อีกครั้ง

