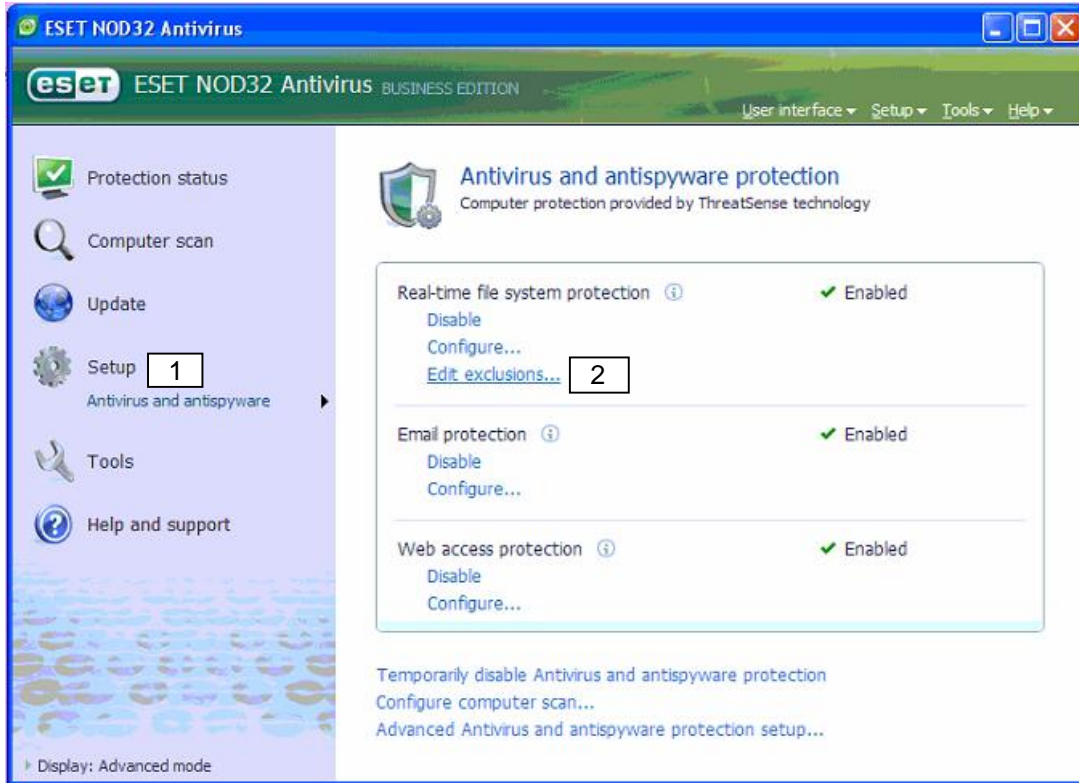
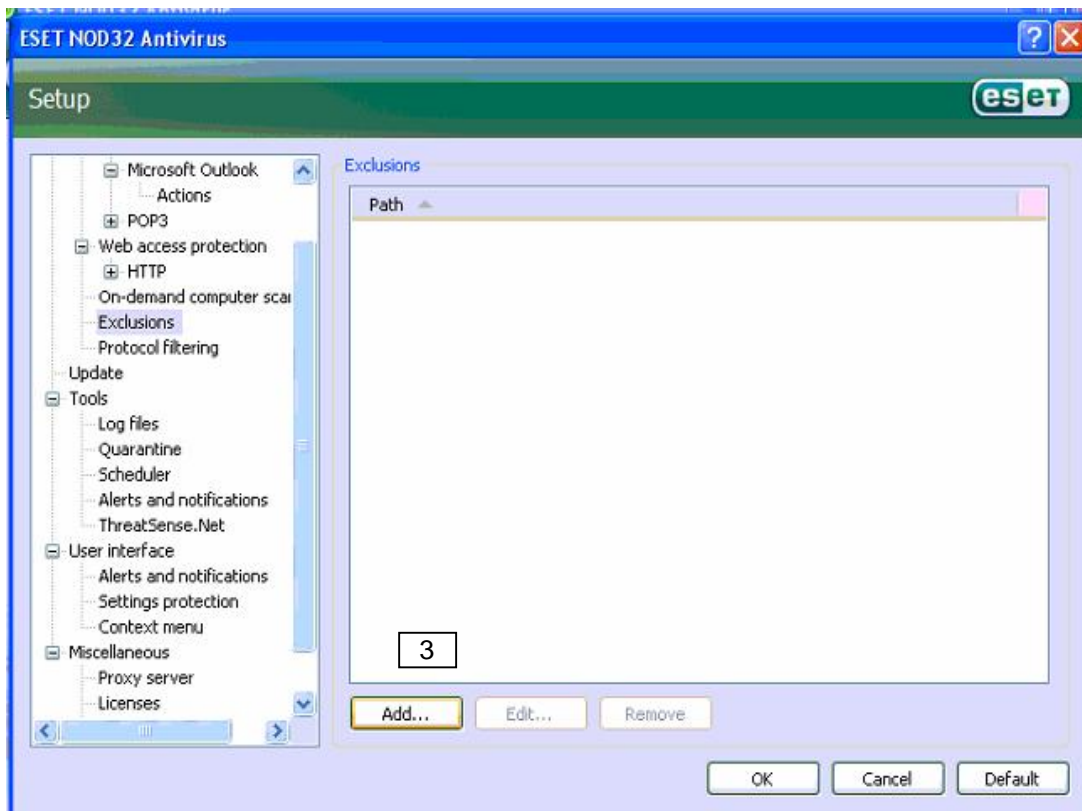


วิธีการกำหนดค่า ESET NOD32 Antivirus

1.คลิกที่ setup จากนั้นเลือก edit exclusions



2.คลิกปุ่ม Add



3. คลิกเลือก โฟลเดอร์ Autoflight หรือ ไฟล์ชื่อ atfamsdx.exe หรือ atfbmsdx.exe จากนั้น OK

