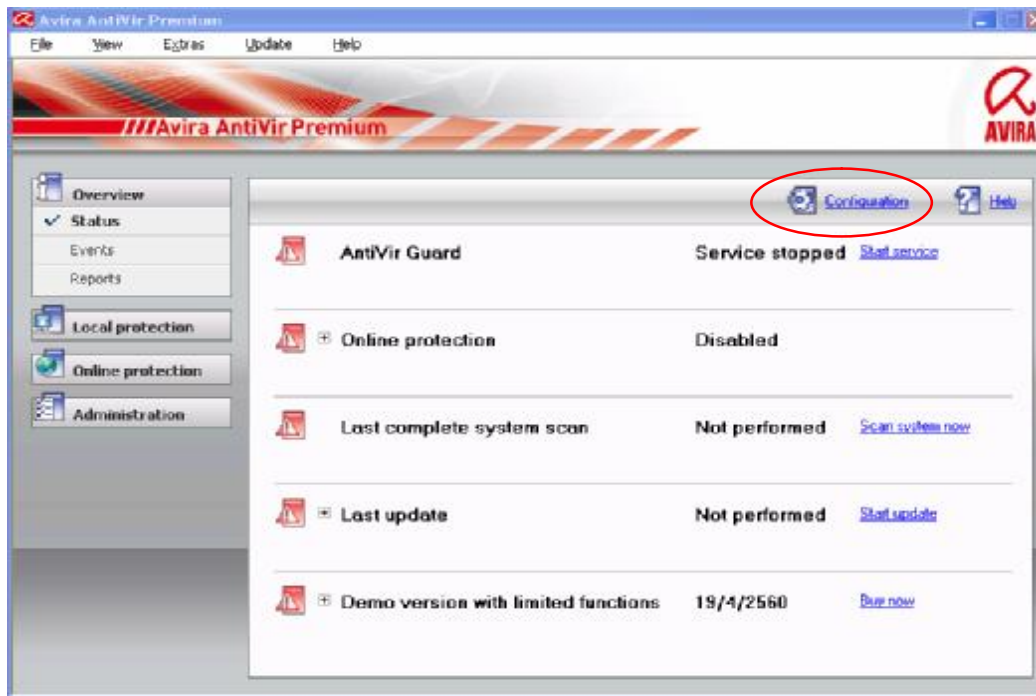
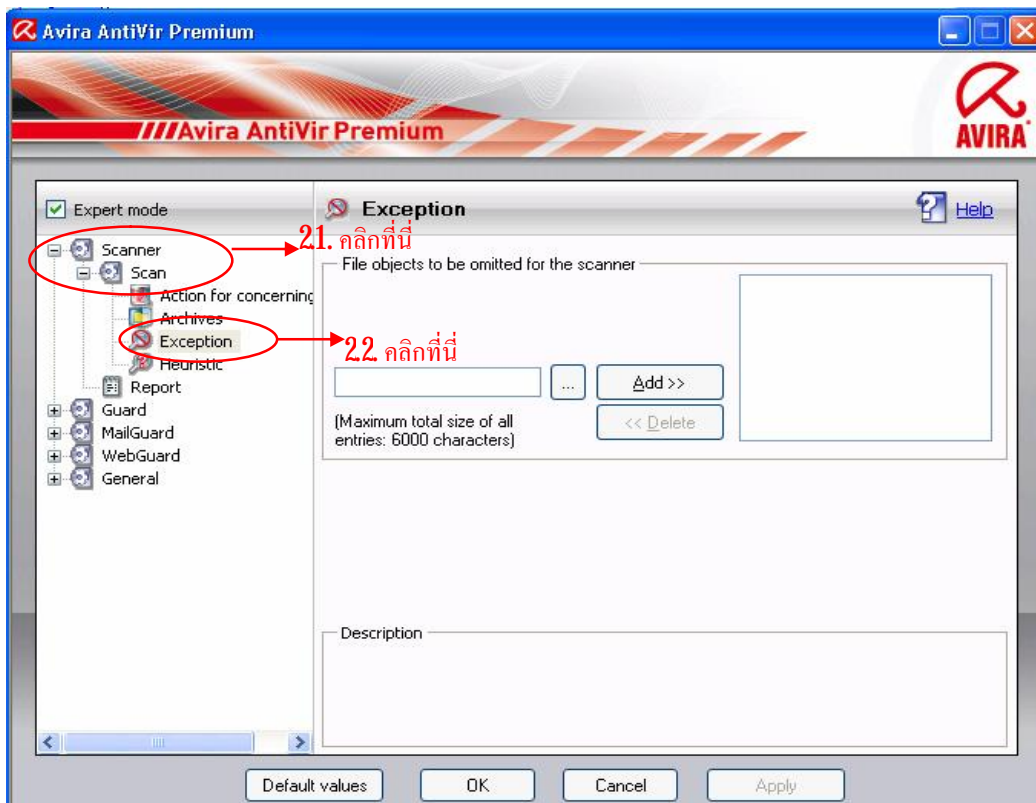


วิธีการกำหนดค่า Antivirus Avira

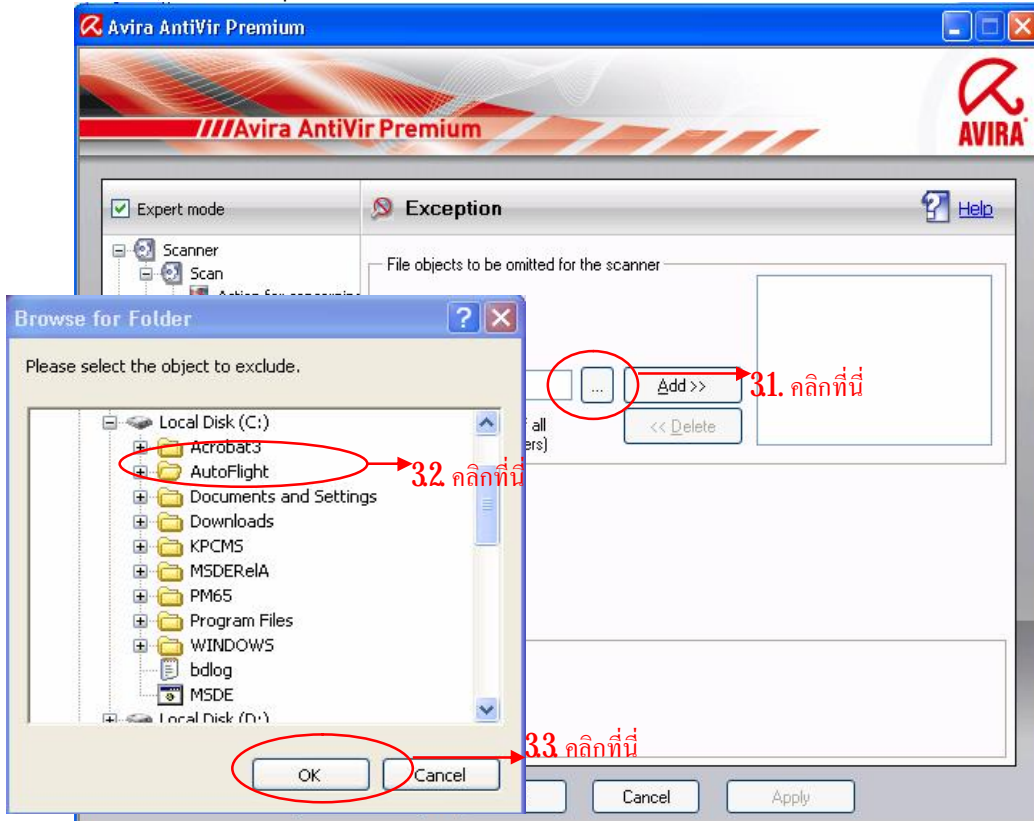
1. โปรแกรม Avira AntiVirus ให้เลือกที่ Configuration



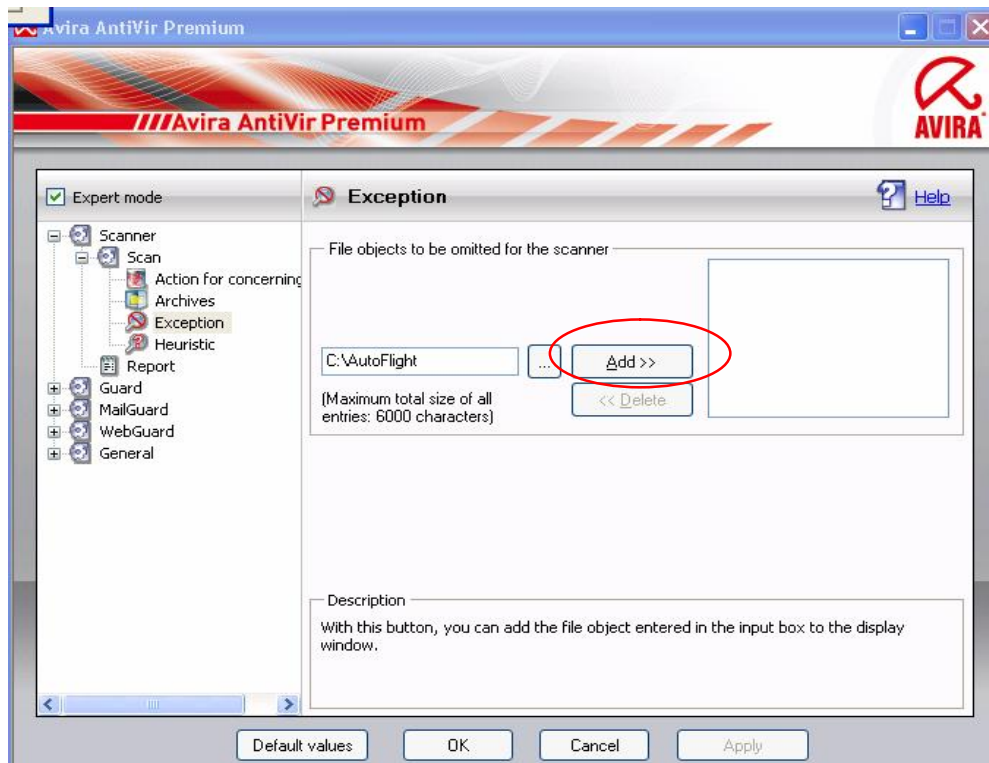
2. ให้ติ๊กถูกที่ Expert mode แล้วดับเบิลคลิกที่ Scanner และดับเบิลคลิกที่ Scan แล้วเลือกที่ Exception



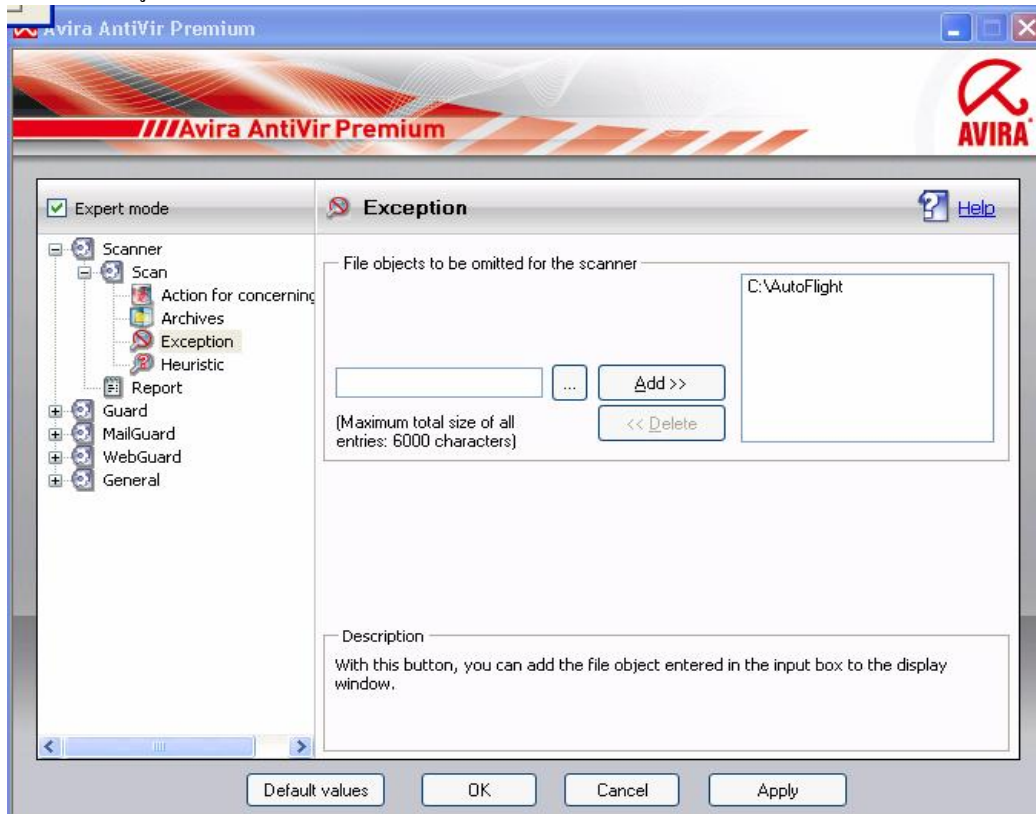
3. ให้คลิกที่กรอบสี่เหลี่ยมตามรูป แล้วให้ Browse ไปที่ C:\AutoFlight (หรือ Directory ที่ติดตั้งโปรแกรมเอาไว้) แล้วคลิกที่ปุ่ม OK



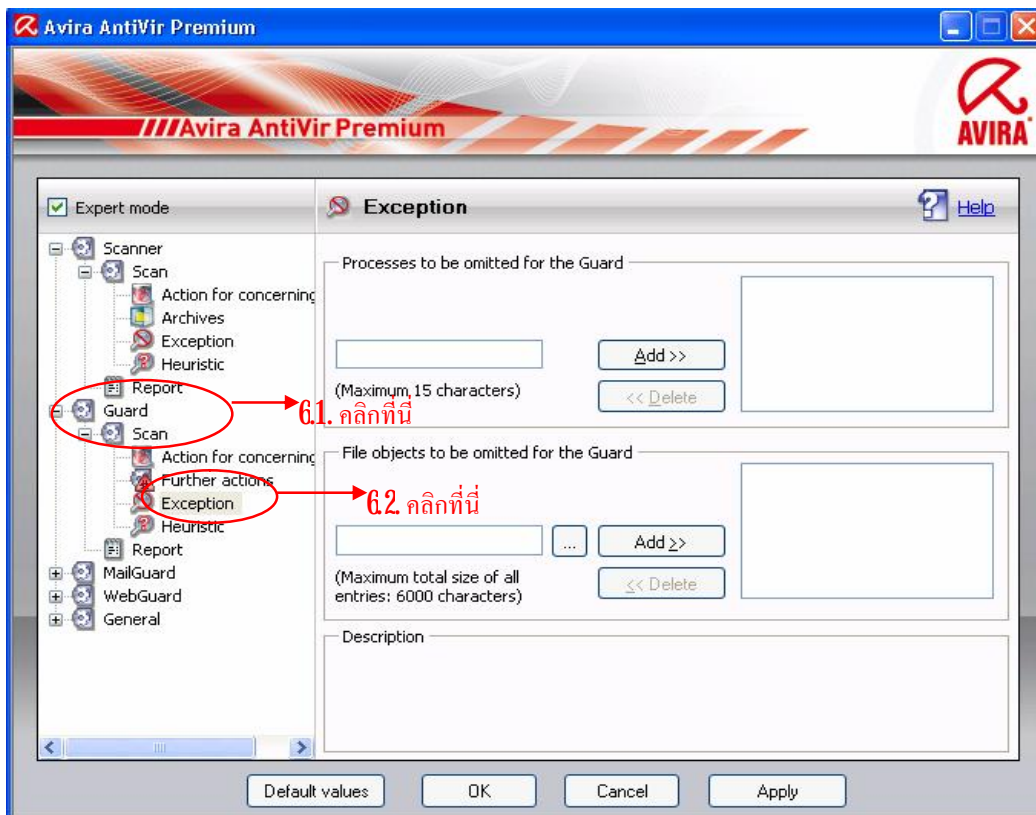
4. จะมีชื่อ C:\AutoFlight ไขว่อยู่ที่กรอบสี่เหลี่ยมด้านซ้ายมือ ให้คลิกที่ปุ่ม Add



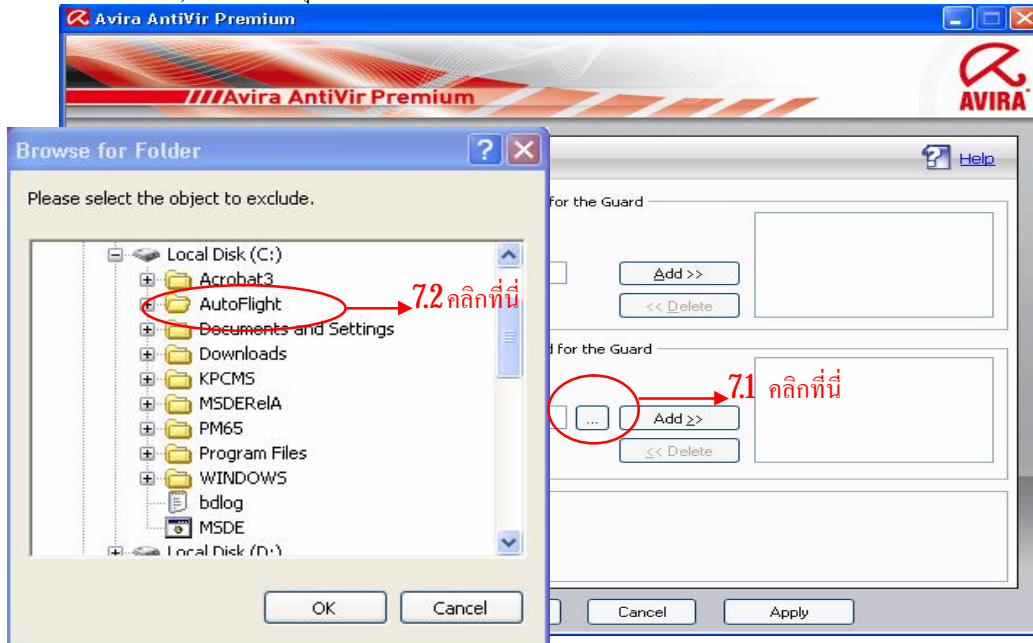
5. ชื่อที่โชว์อยู่ที่ด้านซ้ายจะย้ายไปที่ด้านขวามือ



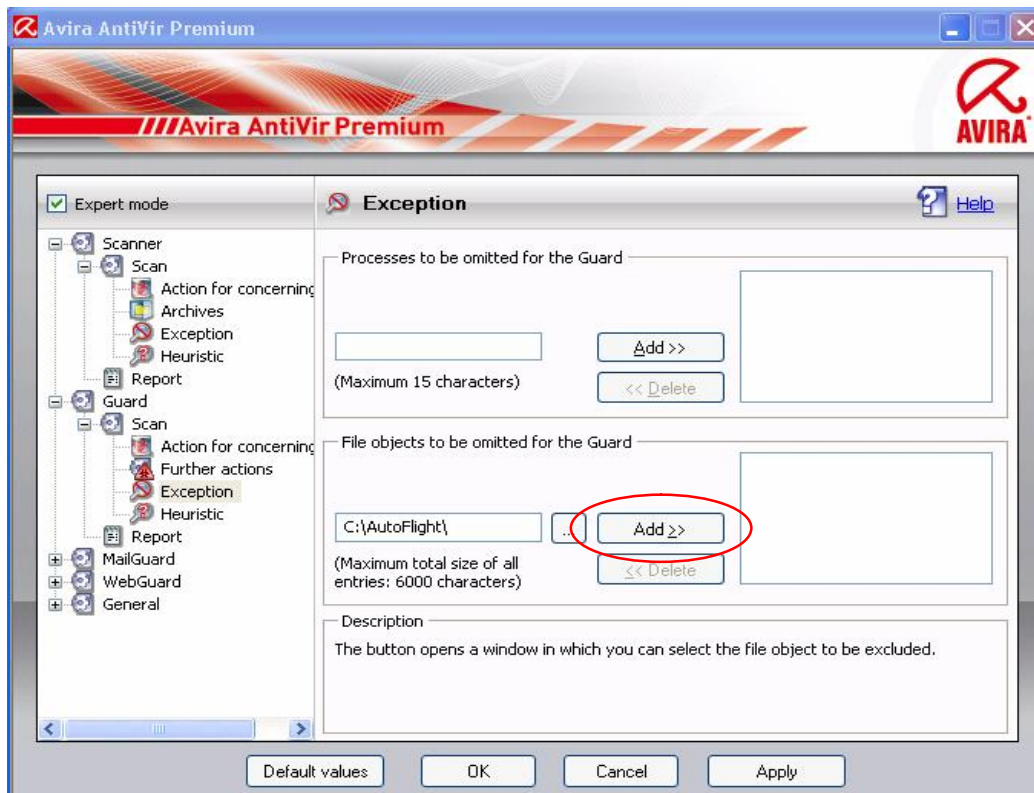
6. ต่อมาให้ดับเบิลคลิกที่ Guard แล้วดับเบิลคลิกที่ Scan แล้วคลิกที่ Exception



7. ให้คลิกที่กรอบสี่เหลี่ยมตามรูป แล้วให้ Browse ไปที่ C:\AutoFlight (หรือ Directory ที่ติดตั้งโปรแกรมเอาไว้) แล้วคลิกที่ปุ่ม OK



8. จะมีชื่อ C:\AutoFlight โชว์อยู่ที่กรอบสี่เหลี่ยมด้านซ้ายมือ ให้คลิกที่ปุ่ม Add



9. ชื่อที่โชว์อยู่ที่ด้านซ้ายจะย้ายไปที่ด้านขวามือ แล้วคลิกที่ปุ่ม OK ออกมา

