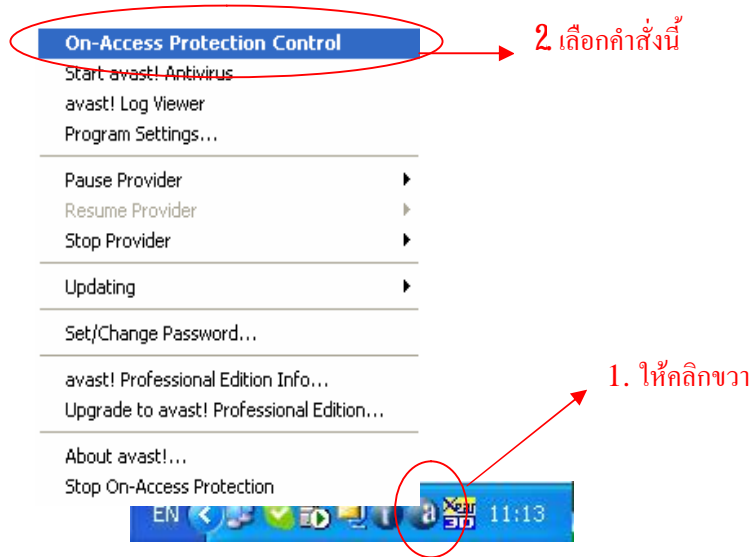
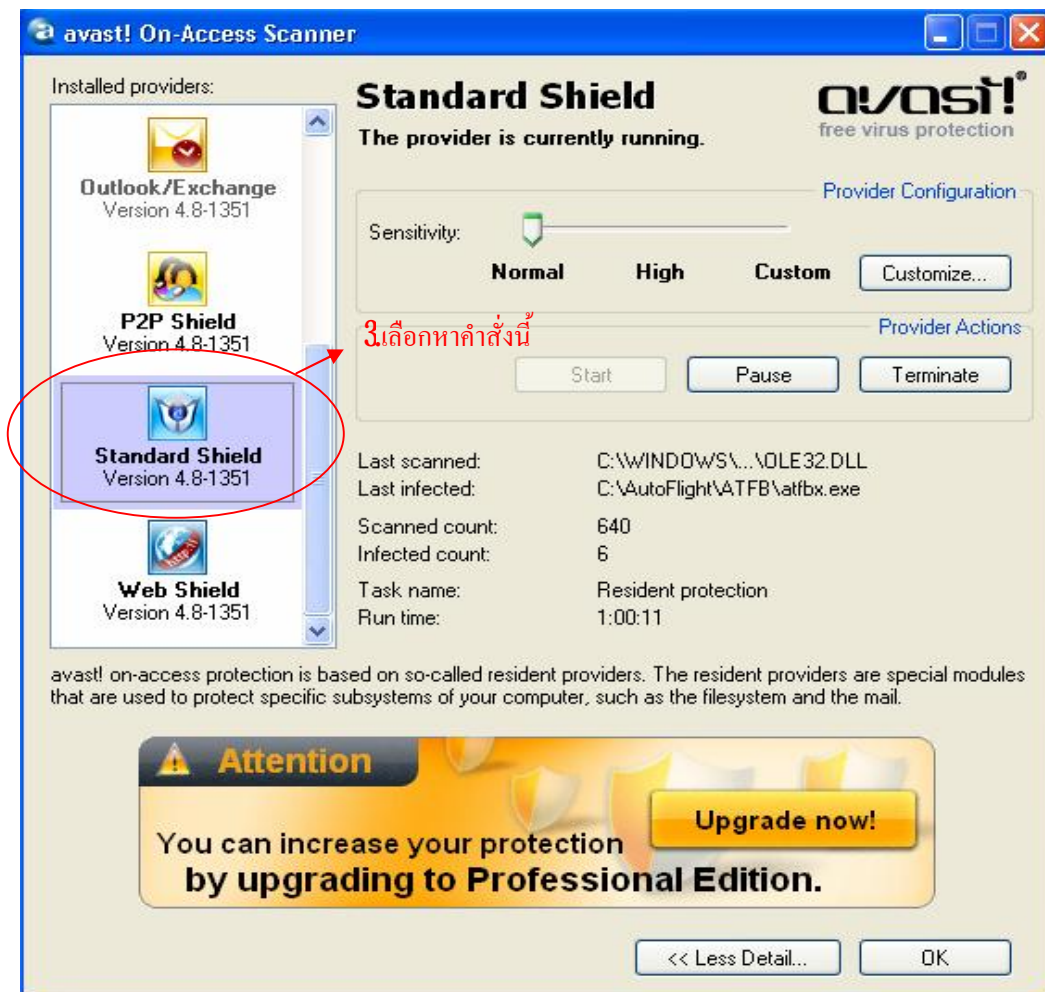


วิธีการกำหนดค่า Avast Antivirus

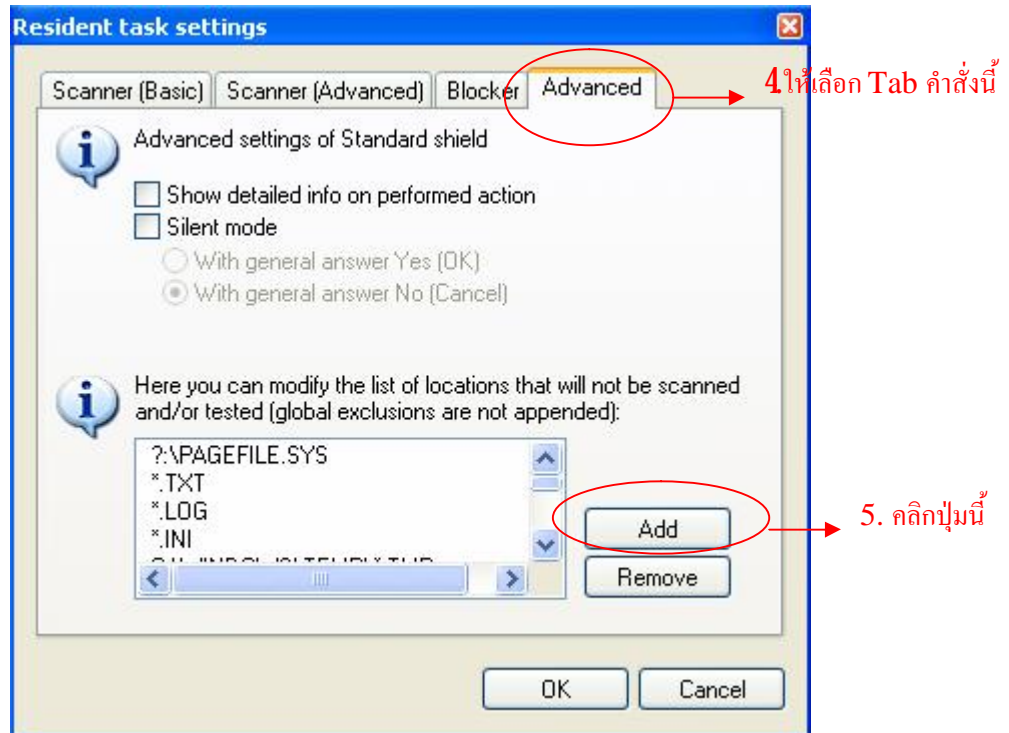
1.คลิกขวาที่ Icon Service ของโปรแกรม Avast แล้วเลือกคำสั่ง on-Access Protection Control



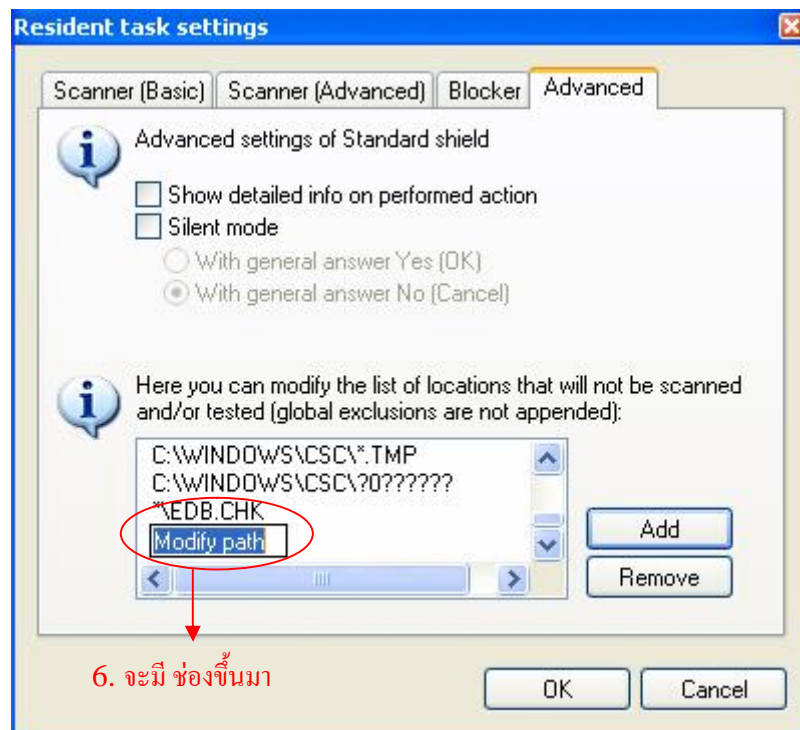
2.เลื่อนหาปุ่มคำสั่ง Standard Shield แล้วคลิกเข้าไป



3.จะมีหน้า Resident task settings ขึ้นมาให้เลือกไปที่แท็บ Advanced



4. ให้คลิกเลือกที่ปุ่ม Add แล้วจะมีช่องขึ้นมา



5. ให้พิมพ์ Directory ที่ติดตั้งโปรแกรมไว้ คือ C:\AutoFlight*.* แล้วคลิกที่ปุ่ม OK. ออกมาให้หมดทุกหน้า

