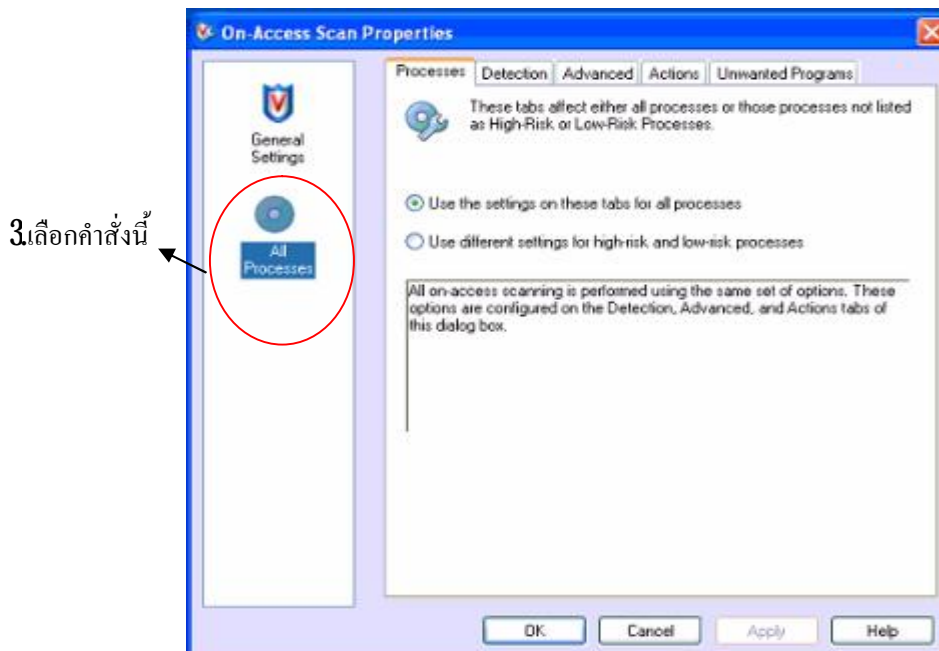


วิธีการกำหนดค่า McAfee

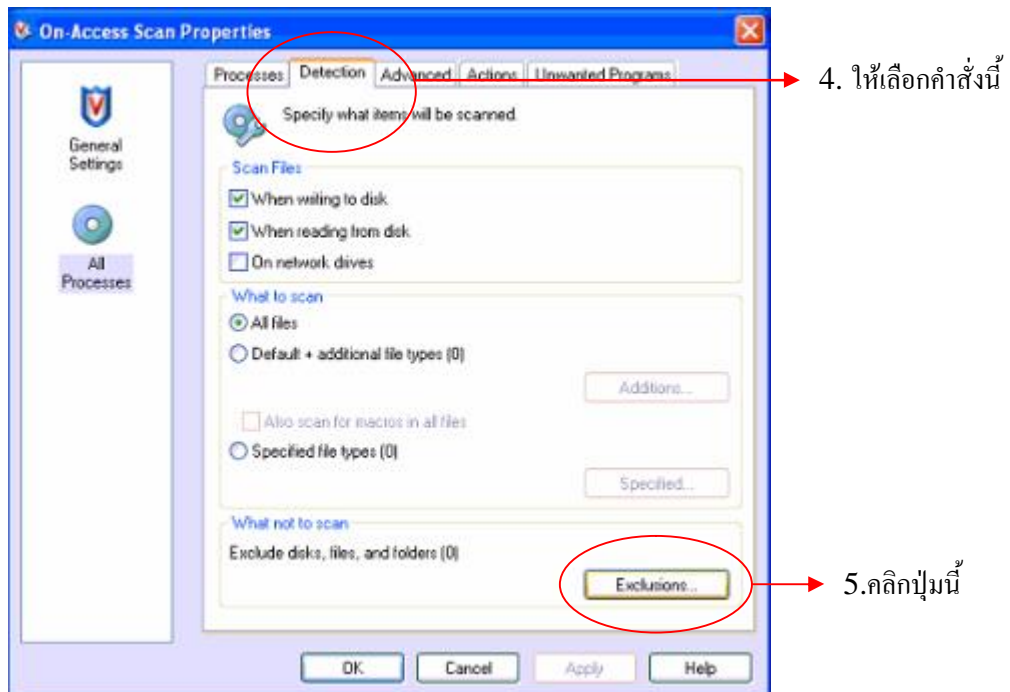
1. คลิกขวาที่ **IconService** ของโปรแกรม **McAfee** แล้วเลือกคำสั่ง **On-Access Scan Properties**



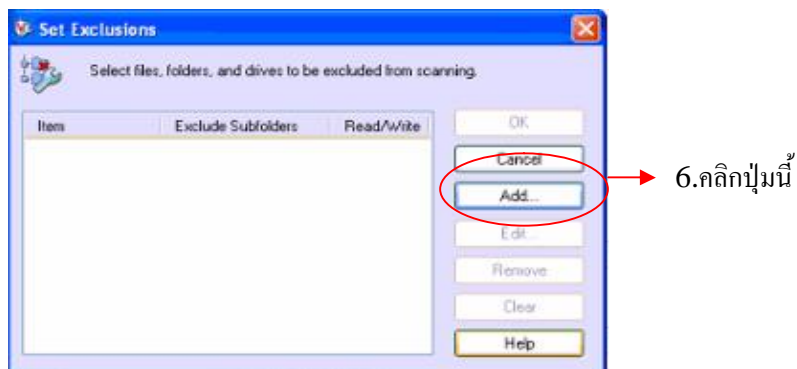
2. เลือกคำสั่ง **All Processer**



4 จะมีหน้า **On-Access Scan Properties** ขึ้นมาให้เลือกไปที่แท็บ **Detection**



6 ให้คลิกที่ปุ่ม **Add** แล้วจะมีช่องขึ้นมา



7. ให้เลือก **Browse** ให้เลือก **Directory** ที่ติดตั้งโปรแกรมไว้คือ **C:\AutoFlight***



8. ให้ ตี๋ก ไว้เสมอ