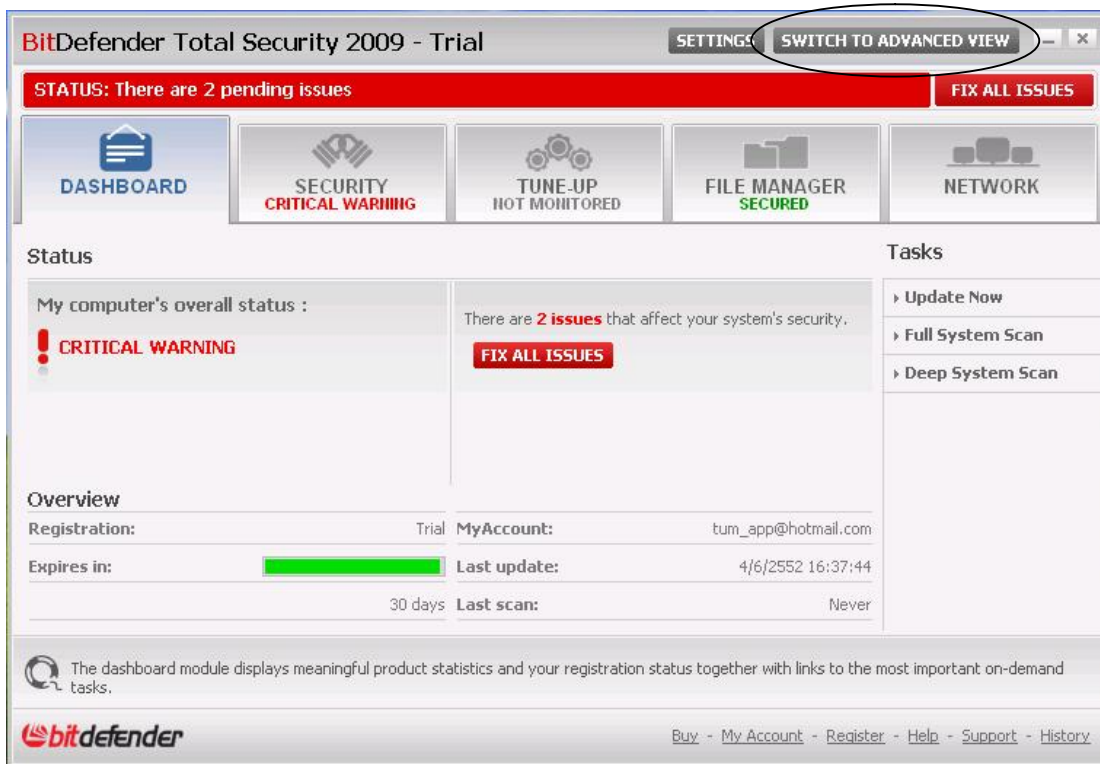
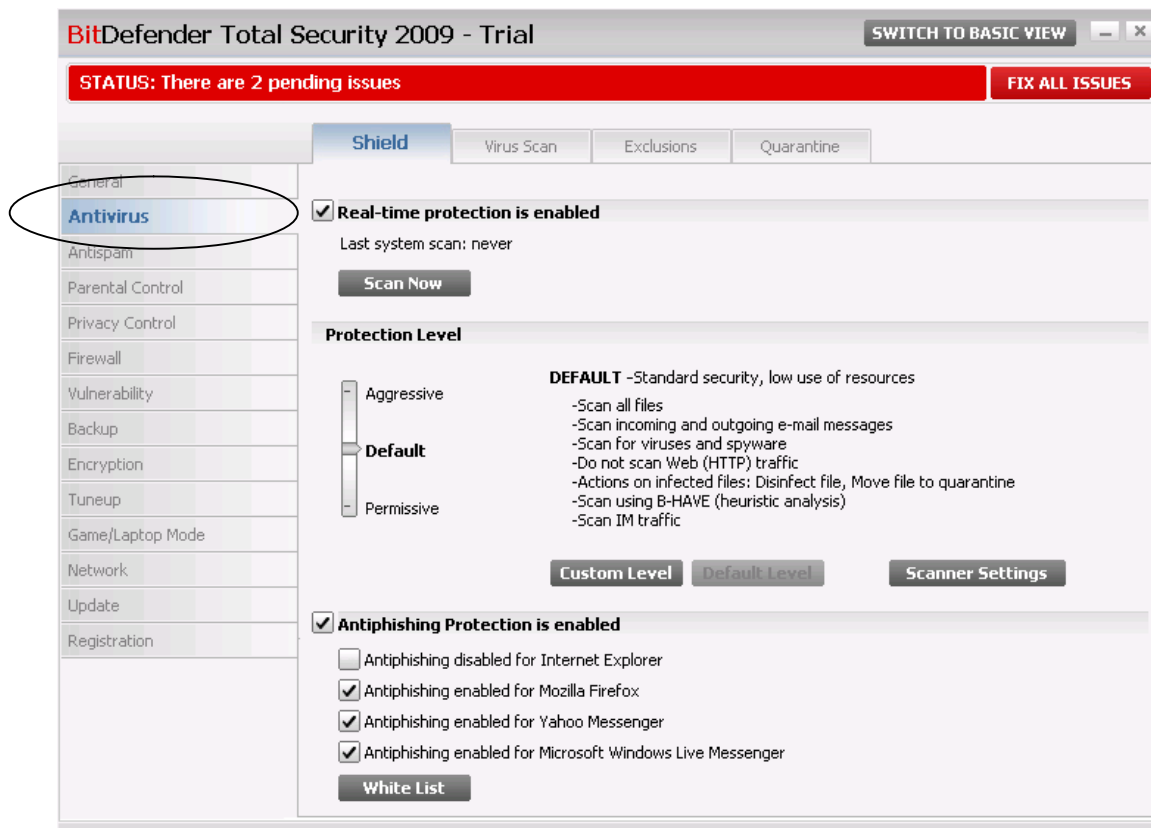


วิธีการกำหนดค่า Antivirus BitDefender Version 2009

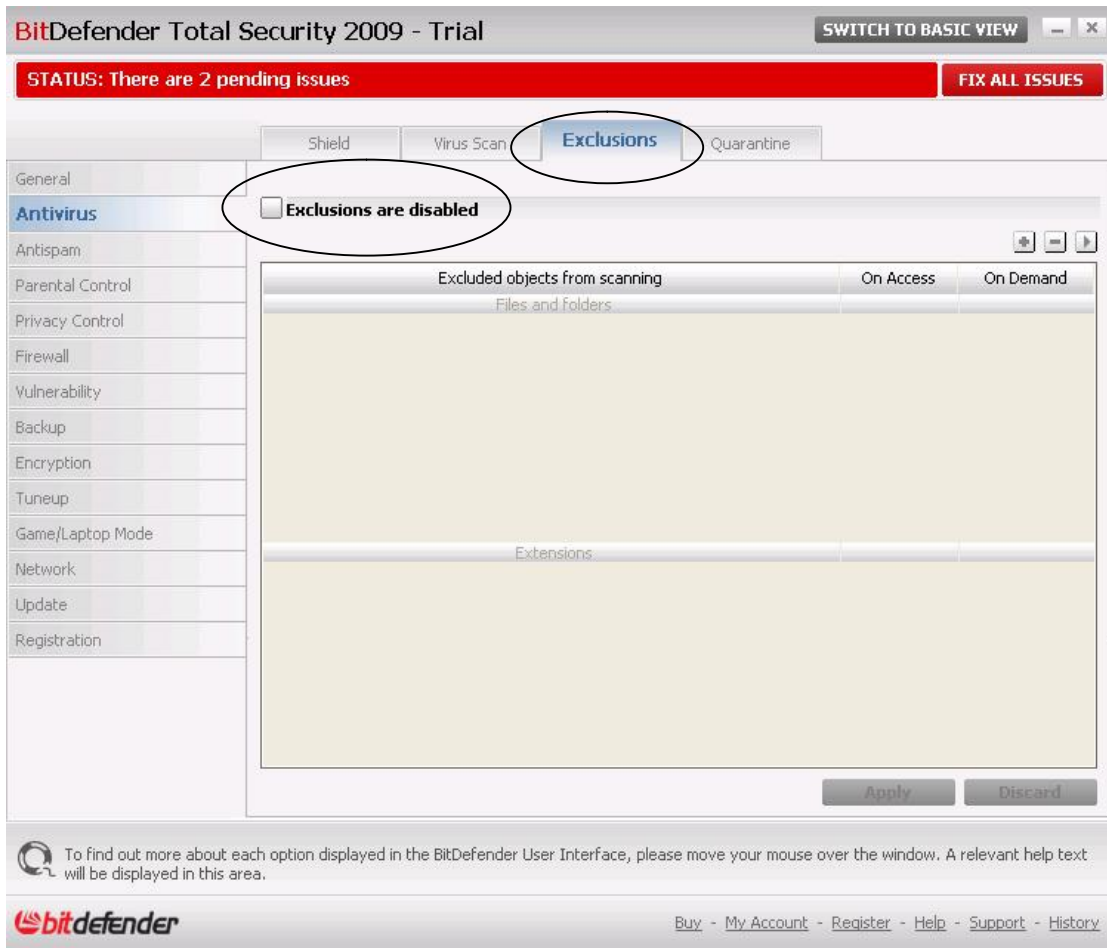
1.เปิดโปรแกรม BitDefender ให้เลือกที่ SWITCH TO ADVANCE VIEW



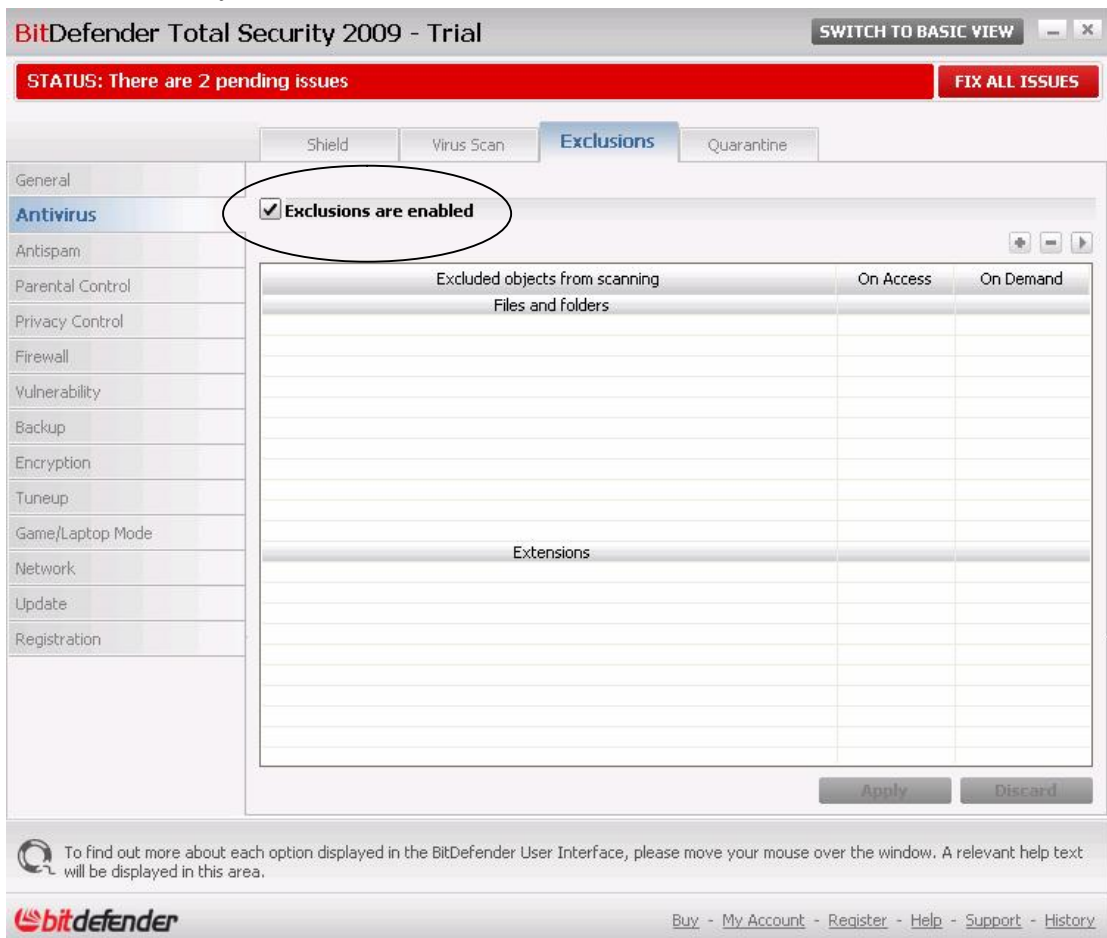
2.หน้าจอจะเปลี่ยนไปตามรูปด้านล่าง แล้วเลือกที่เมนู Antivirus



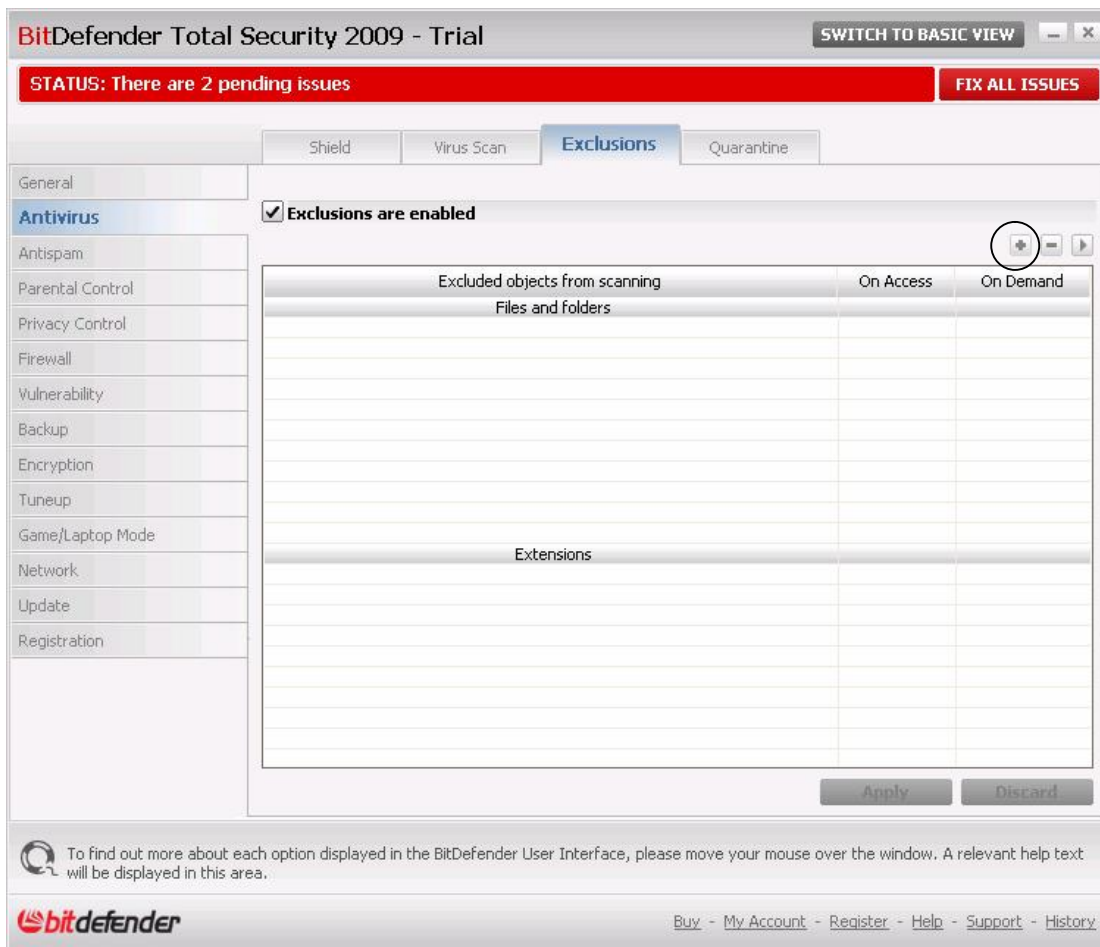
3. เลือกที่ Tab Exclusions และคลิกใส่เครื่องหมายถูกในช่อง Exclusions are disabled ตามรูปด้านล่าง



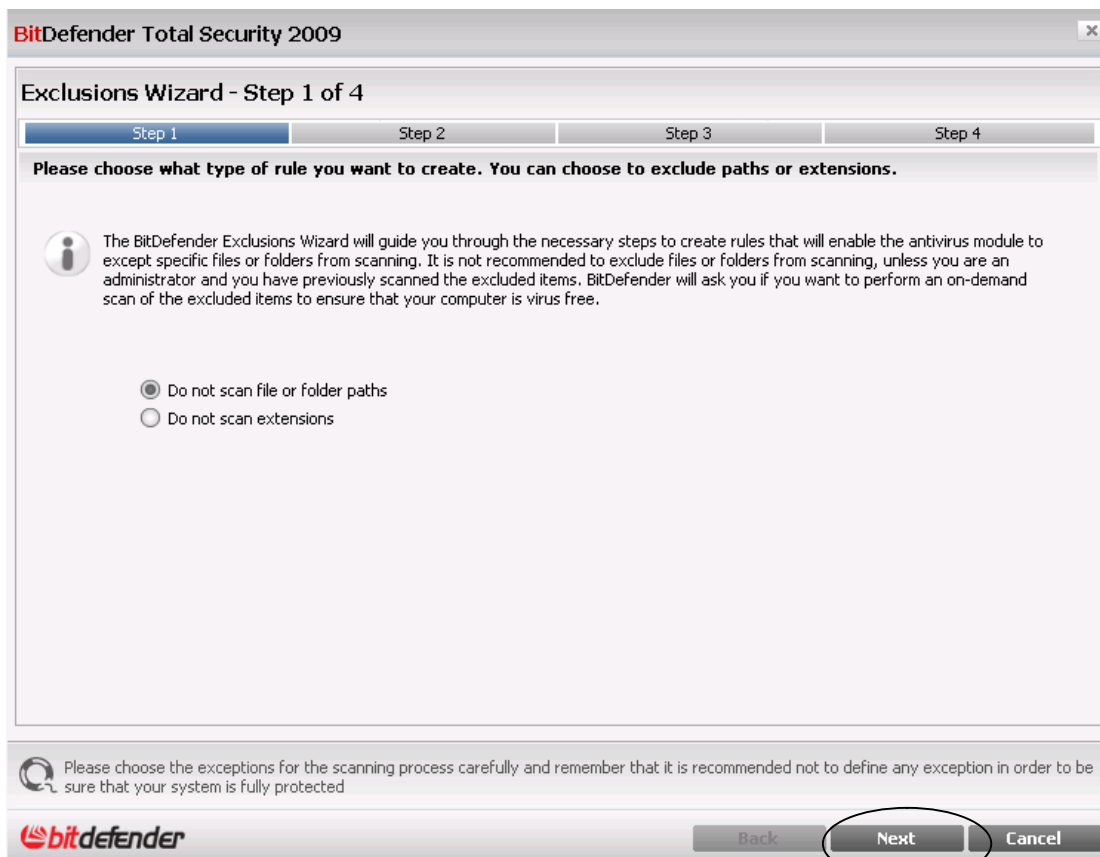
4. เมื่อใส่เครื่องหมายถูก ข้อความจะเปลี่ยนเป็น Exclusion are enabled



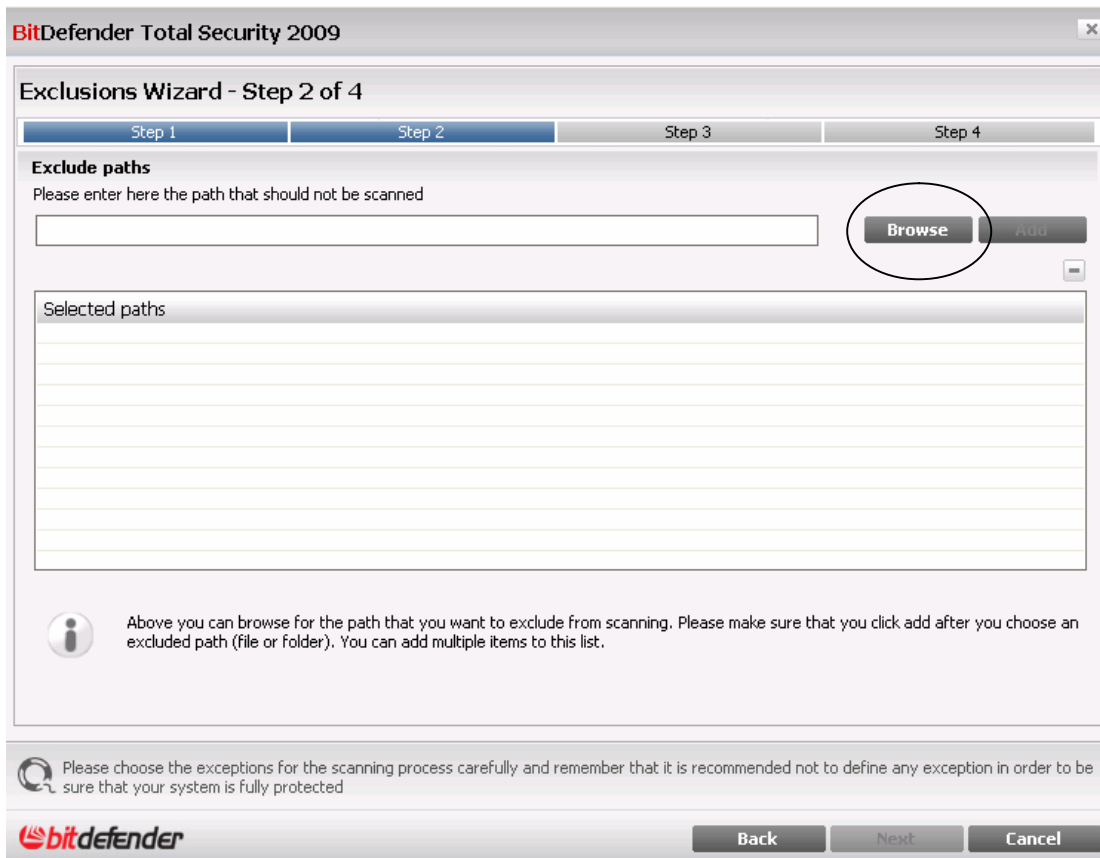
5.ขั้นตอนนี้สามารถกำหนดไฟล์หรือโฟลเดอร์ที่ต้องการให้ยกเว้นการ Scan โดยคลิกที่ปุ่ม +



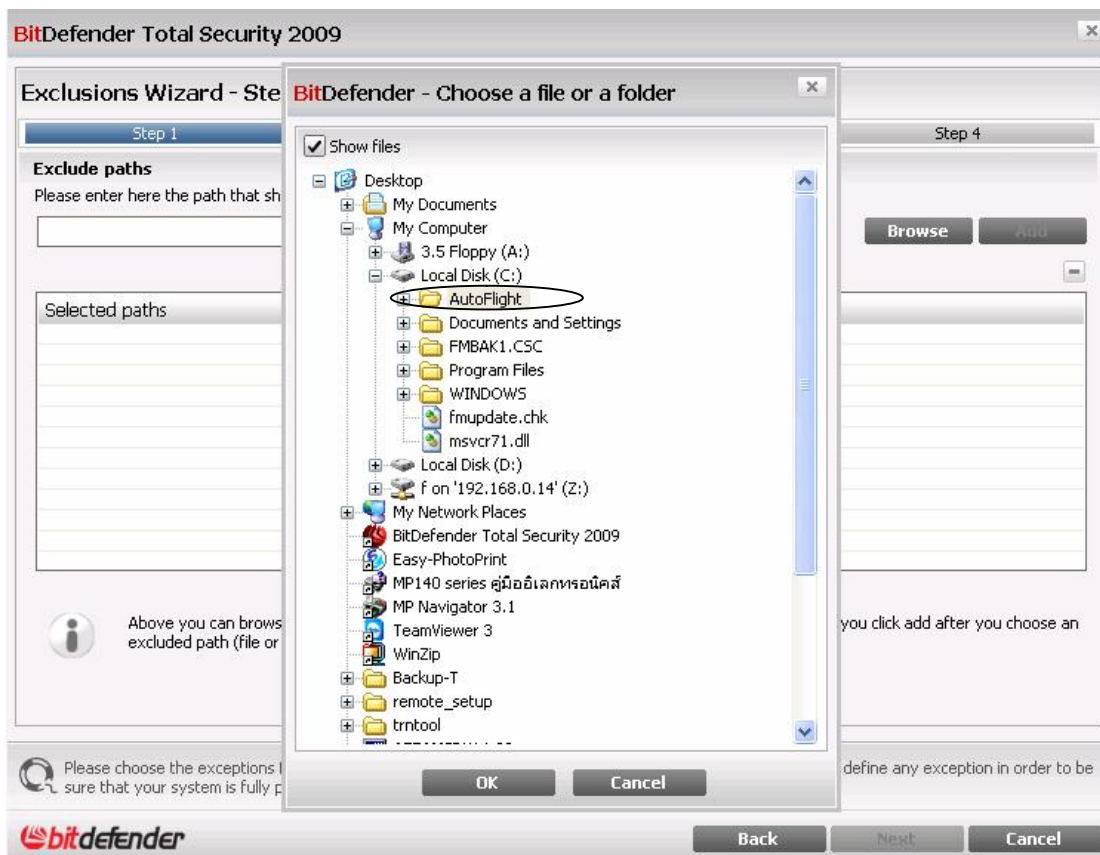
6.หน้าจอจะให้เด็ก Do not scan file or folder paths ต่อจากนั้นให้คลิก Next



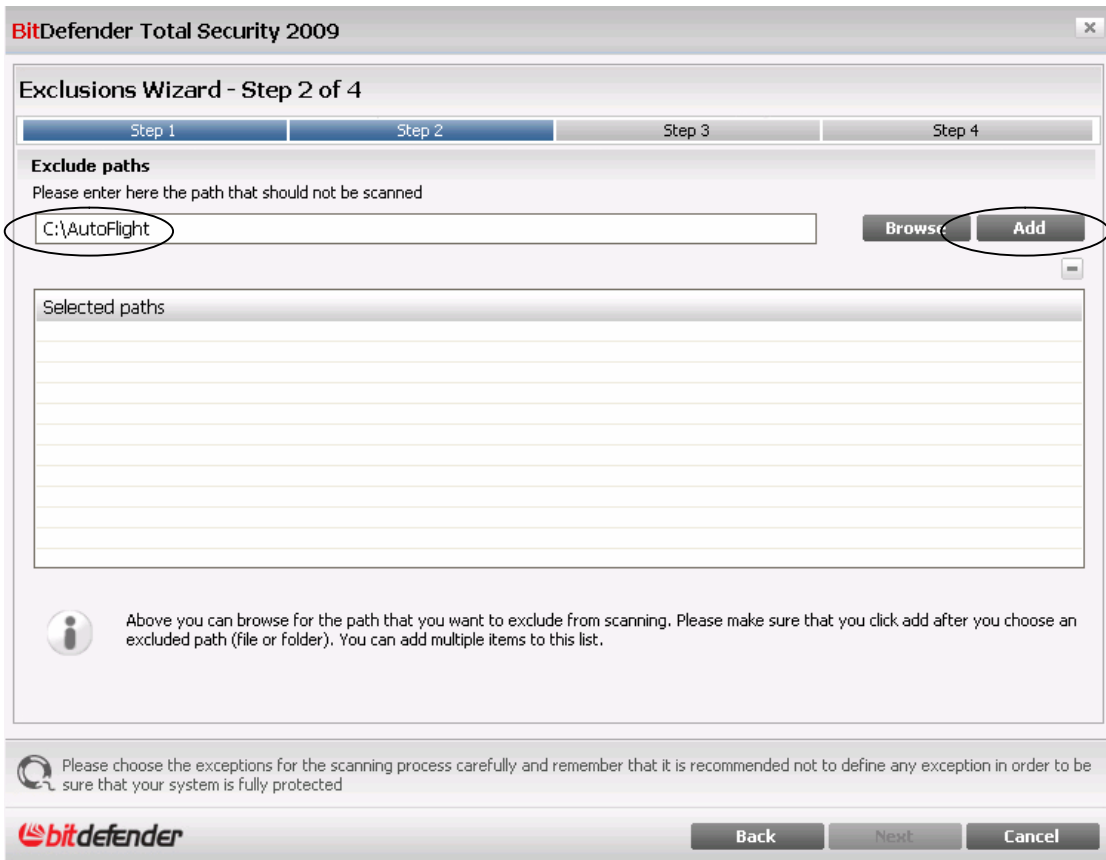
7.คลิกที่ปุ่ม Browse เพื่อเลือกโฟลเดอร์หรือไฟล์ที่เราต้องการ



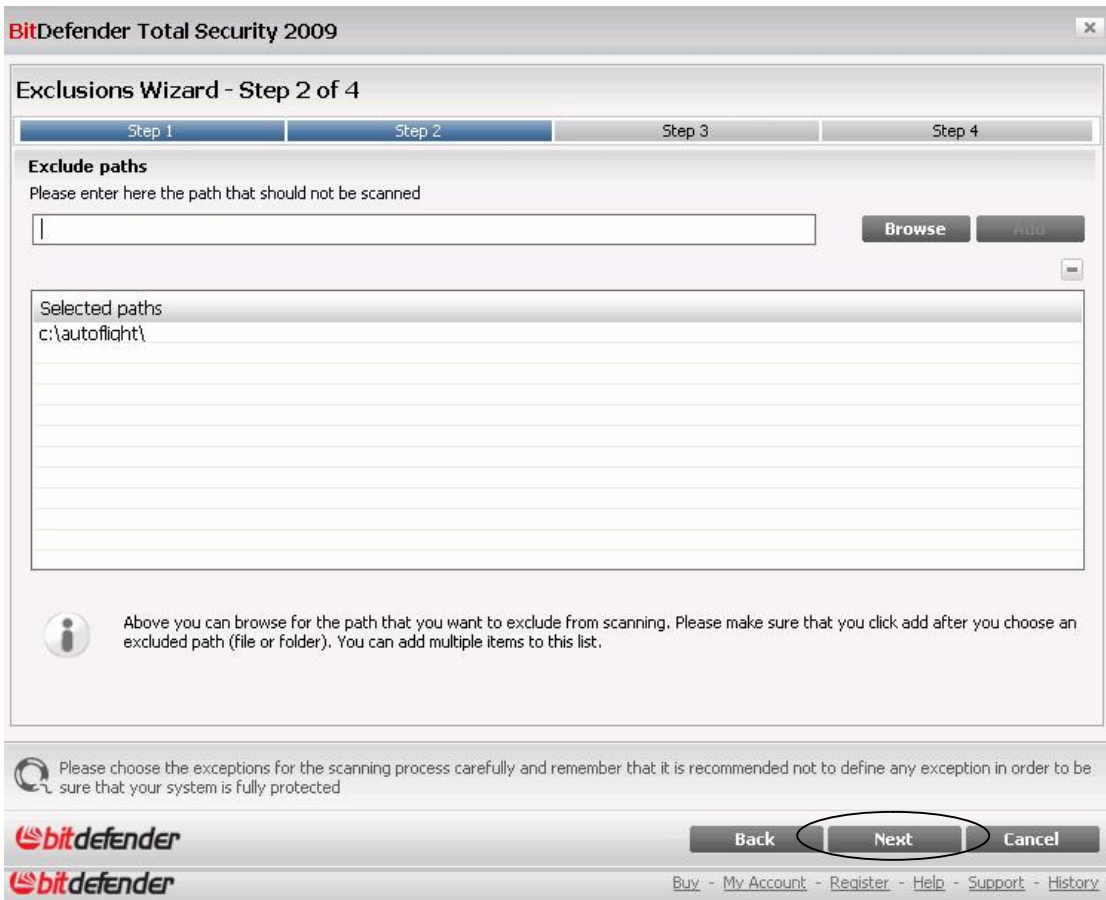
8.หลังจาก Browse แล้วให้เลือกโฟลเดอร์ AutoFlight แล้วคลิกที่ปุ่ม OK



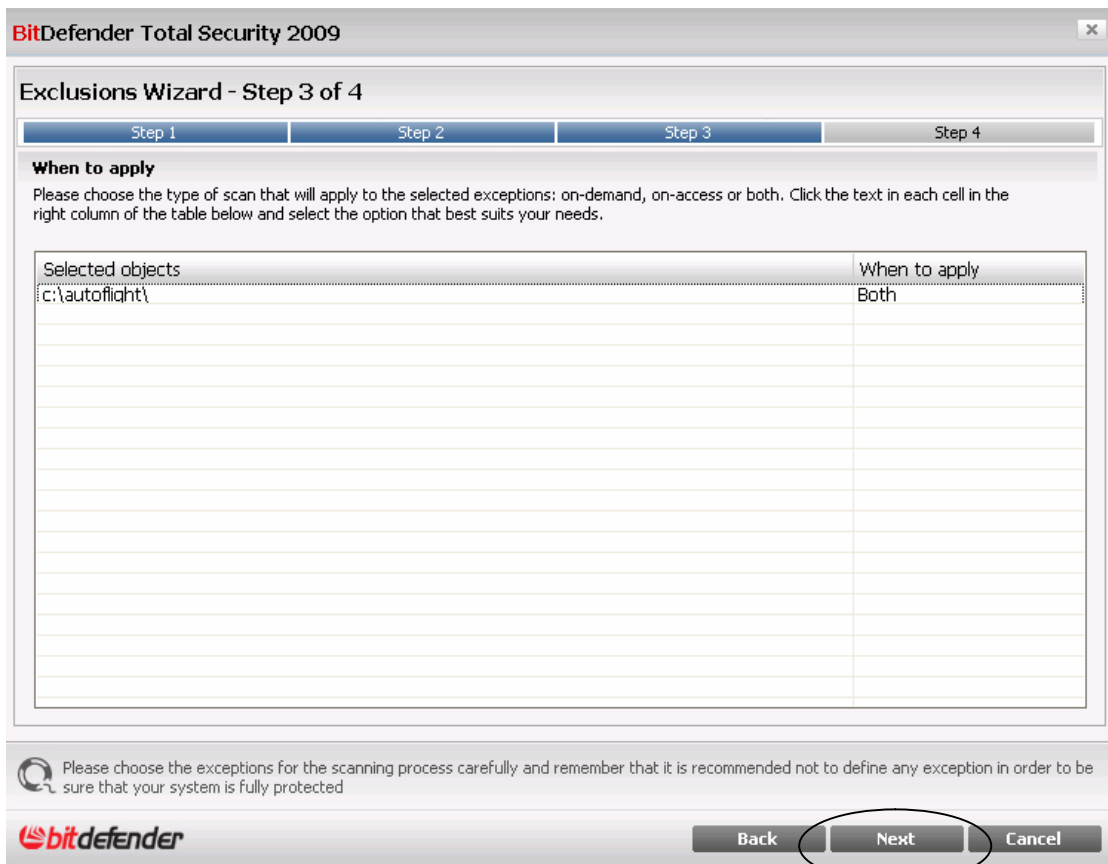
9. หลังจากเลือกโฟลเดอร์ AutoFlight แล้วคลิกที่ปุ่ม Add



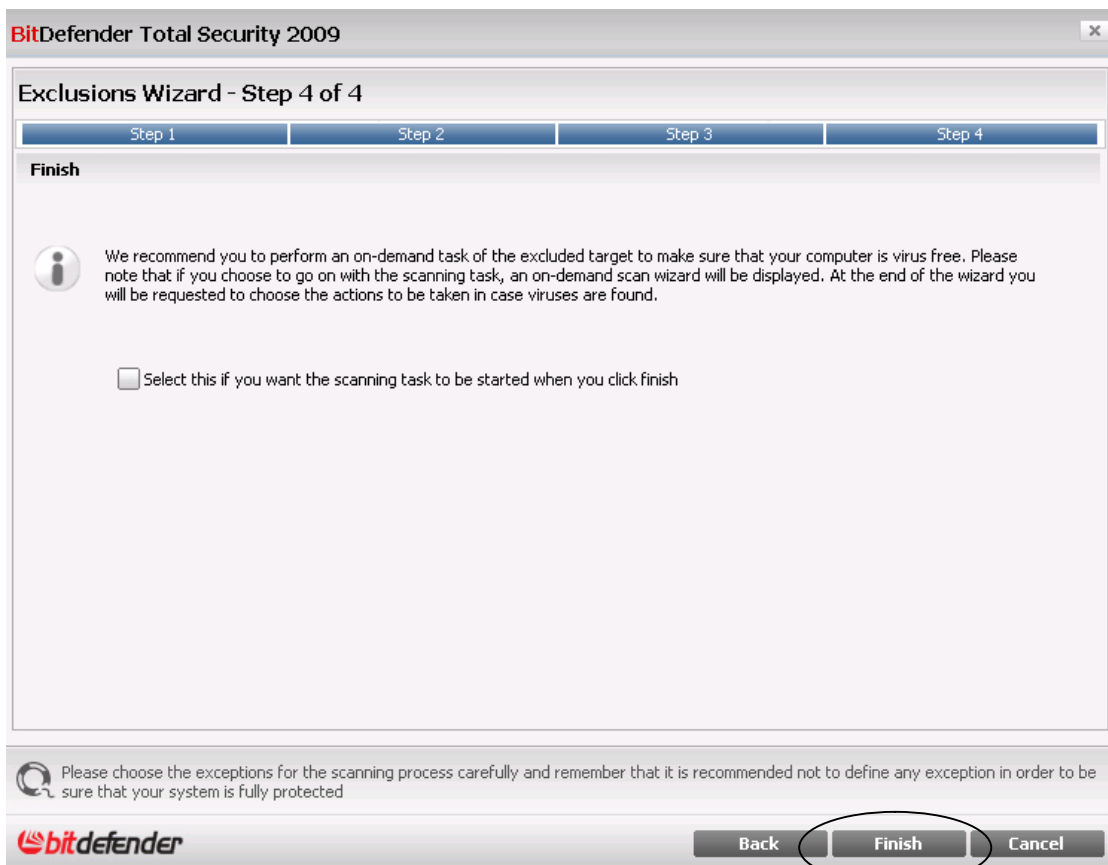
10. โฟลเดอร์ที่ถูก Add จะอยู่เข้าไปอยู่ใน Selected paths จากนั้นคลิกที่ปุ่ม Next



11. หน้าจอนี้ไม่ต้องกำหนดค่าอะไรให้คลิกที่ปุ่ม Next



12. หน้าจอนี้ไม่ต้องกำหนดค่าอะไรให้คลิกที่ปุ่ม Finish



13.คลิกปุ่ม Apply จากนั่นก็ปิดโปรแกรม BitDefender

BitDefender Total Security 2009 - Trial SWITCH TO BASIC VIEW

STATUS: There are 2 pending issues FIX ALL ISSUES

Shield Virus Scan **Exclusions** Quarantine

General

Antivirus

Antispam

Parental Control

Privacy Control

Firewall

Vulnerability

Backup

Encryption

Tuneup

Game/Laptop Mode

Network


Update

Registration

Exclusions are enabled

Excluded objects from scanning	On Access	On Demand
Files and folders		
c:\autoflight\	Yes	Yes
Extensions		

Apply Discard

 By defining specific exclusions, the antivirus module will except specific files or folders from scanning.

bitdefender [Buy](#) - [My Account](#) - [Register](#) - [Help](#) - [Support](#) - [History](#)