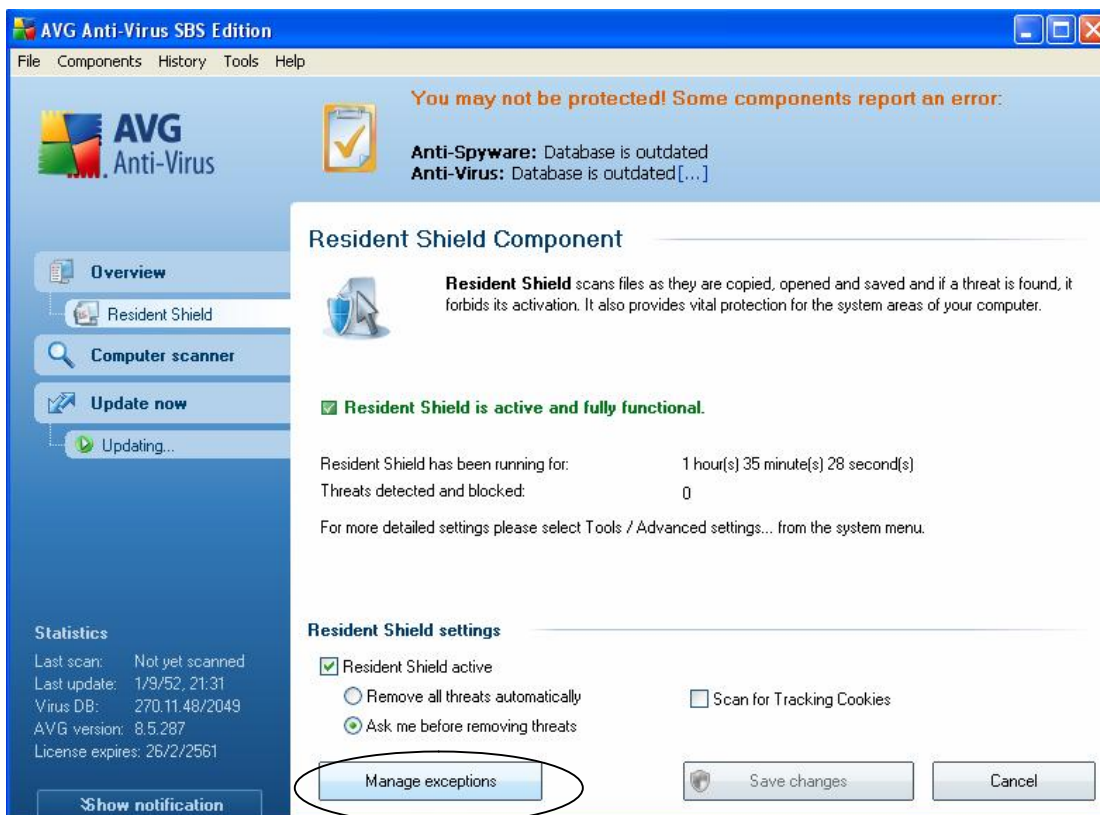


วิธีการกำหนดค่า Antivirus AVG Anti Virus

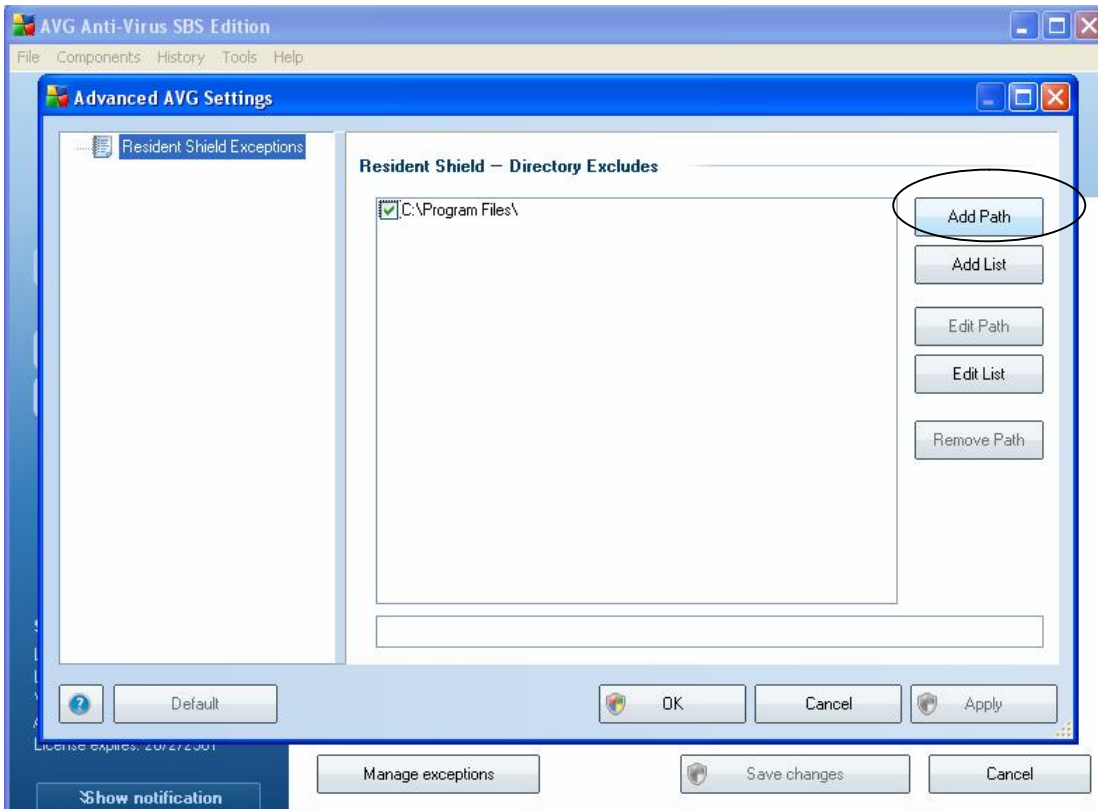
1.เปิดโปรแกรม AVG Anti Virus ให้เลือกที่ Resident Shield



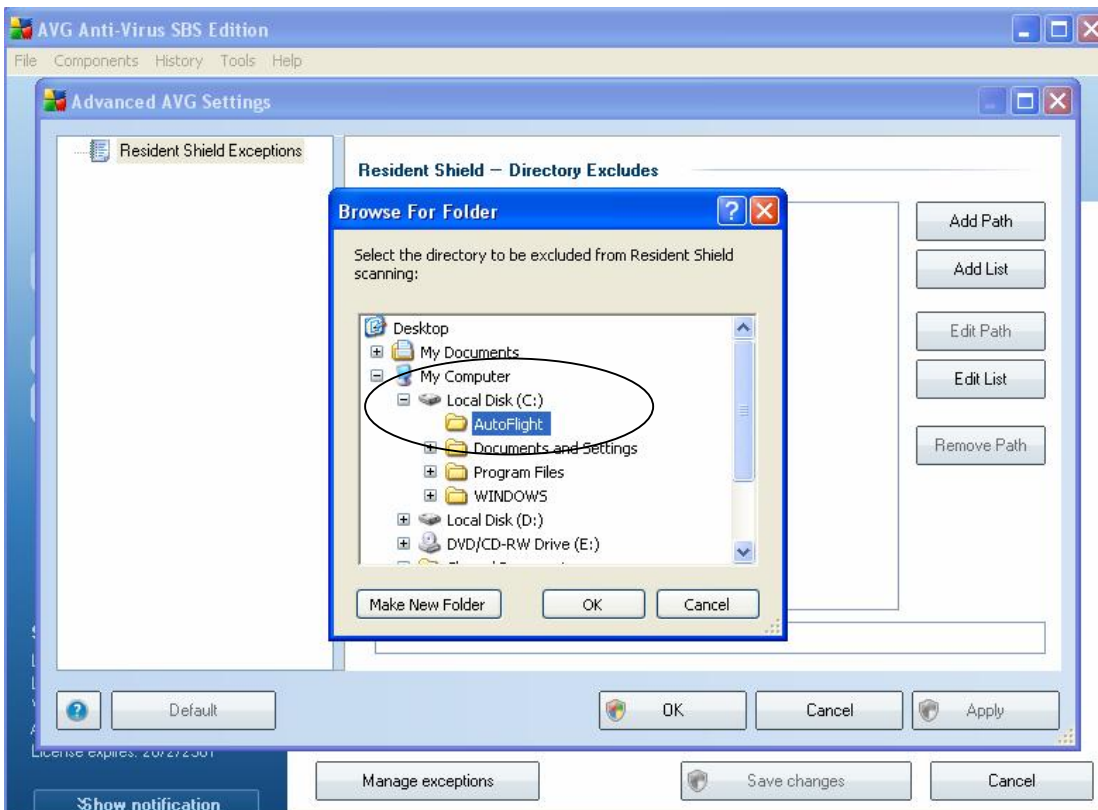
2.หน้าจอจะเปลี่ยนไปตามรูปด้านล่าง แล้วเลือกที่ Manage exceptions



3.คลิกที่ Add Path ตามรูปด้านล่าง



4.ให้ไปเลือก Folder AutoFlight แล้วคลิกที่ปุ่ม OK



5.จะมีชื่อ Folder AutoFlight ขึ้นมาตามรูป ให้คลิกที่ปุ่ม OK

